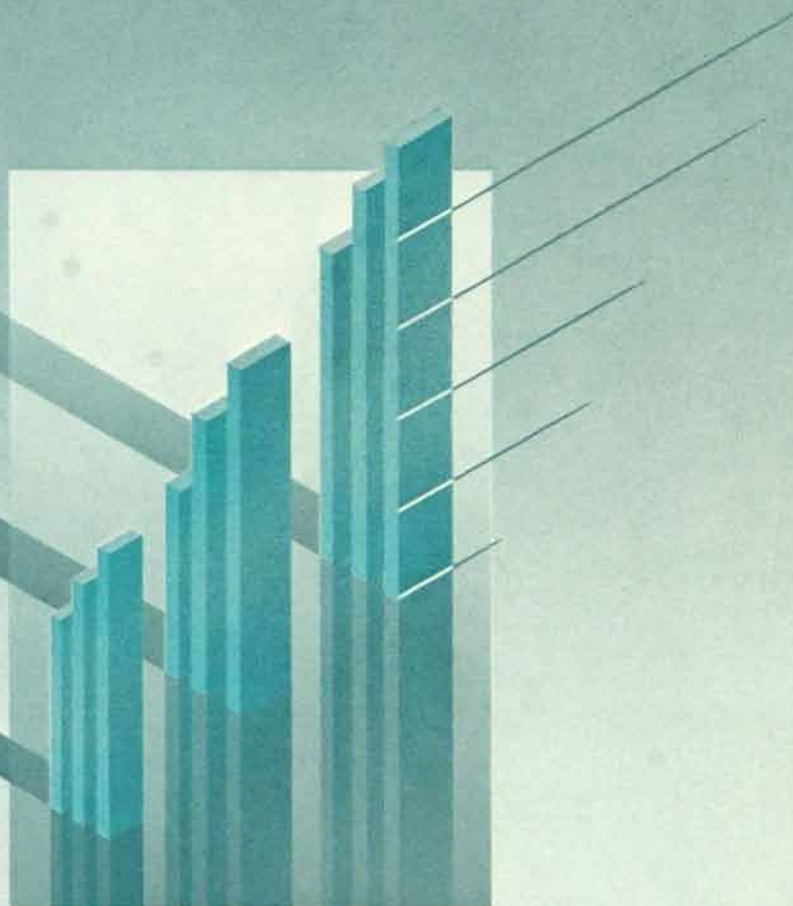


CAISSE
DE DÉPÔT
ET PLACEMENT
DU QUÉBEC



États financiers
et statistiques
financières 1986

CAISSE
DE DÉPÔT
ET PLACEMENT
DU QUÉBEC



Investissements
en actions et
en obligations
d'entreprises
1986

INVESTISSEMENTS EN ACTIONS ET EN OBLIGATIONS D'ENTREPRISES
au 31 décembre 1986
(valeur de réalisation – en milliers de dollars)

ENTREPRISES	Désignation	Actions		Valeurs convertibles	Obligations	Somme partielle	Total
		Nombre	Montant				
Abitibi-Price Inc.	ordinaires	543 900	15 229			15 229	
	bons de souscription	121 000	681			681	15 910
Alcan Aluminium Limitée ²		6 654 842	257 043				257 043
Amada Company, Ltd.		774 000	6 356				6 356
AMCA Internationale Limitée		647 418	6 070				6 070
American Barrick Resources Corporation		788 400	16 359				16 359
American Express Company		109 700	8 586				8 586
American International Group		110 000	9 293				9 293
Artopex International Inc. ¹		1 018 954	8 661				8 661
Asamera Inc. ²		2 341 964	24 591				24 591
Auberges des Gouverneurs Inc. ¹	ordinaires	1 369 254	6 025			6 025	
	actions de participation	2 206 889	9 710			9 710	15 735
Auto Point Inc.		1 586 798	3 253				3 253
Baie d'Hudson, Compagnie de la	privilegiées	241 180	5 547				5 547
Banque Canadienne Impériale de Commerce		1 634 208	33 093				33 093
Banque d'Épargne de la Cité et du District de Montréal, La		358 284	11 868		9 249		21 117
Banque de Montréal					10 618	10 618	
	ordinaires	5 644 009	188 369			188 369	
	bons de souscription	374 938	1 856			1 856	200 843
Banque de Montréal, Société d'hypothèques					10 283		10 283
Banque de Nouvelle-Ecosse, La		12 487 142	215 403				215 403
Banque Nationale du Canada		3 319 159	95 426		5 121		100 547
Banque Nationale, Société d'hypothèques					10 497		10 497
Banque Royale du Canada, La		5 489 715	176 357	14 715	15 116		206 188
Banque Royale, Société d'hypothèques					35 361		35 361
Banque Toronto-Dominion, La		11 115 050	263 982				263 982
Banque Toronto-Dominion, Société d'hypothèques					5 009		5 009
Bayer AG		40 000	9 132				9 132
Bell Canada Inc.					34 857		34 857
Bell Canada Inc., Entreprises ²		15 518 140	576 111				576 111
Bois Franc Royal Ltée ¹		1 792 008	4 301				4 301
Bow Valley Industries Ltd. ²	ordinaires	2 445 172	36 066			36 066	
	privilegiées	208 900	6 685			6 685	42 751
Brascade Inc., Placements	ordinaires	126 000	1 292			1 292	
	privilegiées A, B, C, D	447 000	192 487			192 487	193 779
Brascade Inc., Ressources		2 758 621	45 023				45 023
Brascan Limited	classe A	432 750	11 684				11 684
Bristol-Myers Company		56 900	6 498				6 498
British Columbia Telephone Company		736 841	20 171				20 171
British Petroleum Company, P.L.C.		400 000	5 972				5 972
Brunswick Mining and Smelting Corporation Limited		859 339	10 205				10 205
CAE Industries Ltd.		1 317 900	13 508				13 508
C-I-L Inc.		312 119	7 413				7 413
Caisse Centrale Desjardins du Québec, La					15 061		15 061
Cambior Inc.	ordinaires	781 850	12 216			12 216	
	bons de souscription	390 925	2 639			2 639	14 855
Campbell Red Lake Mines Limited		254 564	6 905				6 905
Campeau Corporation		63 800	1 483		30 788		32 271
Canada Northwest Energy Limited				7 064		7 064	
	ordinaires	612 775	8 579			8 579	
	bons de souscription	207 551	145			145	15 788
Canadian Occidental Petroleum Ltd.		916 942	22 007				22 007
Canadian Tire Limitée, La Société	classe A	4 654 696	59 347				59 347
Canadian Utilities Limited	classe B	626 525	11 904				11 904
Canadien Pacifique Limitée ²		24 022 539	429 403		6 519		435 922
Canam Manac Inc., Le Groupe ¹	ordinaires	3 200 000	32 800			32 800	
	bons de souscription	200 000	788			788	33 588
Cascades Inc.		126 850	1 459	47 800			49 259
CB Pak Inc.		310 075	5 853				5 853
CDC Sciences de la Vie Inc. ²		1 361 150	24 501				24 501
Celanese Canada Inc.		561 100	10 380				10 380
Central Capital Corporation	ordinaires	2 070	38			38	
	classe A	650 000	10 644			10 644	10 682
Cominco Ltée		995 039	13 060				13 060
Comterm Inc. ¹	ordinaires	2 557 437	2 378			2 378	
	bons de souscription	1 054 161	11			11	2 389
Consolidated-Bathurst Inc.		1 336 964	40 777				40 777
Co-Steel Inc.	ordinaires	128 100	1 473			1 473	
	subalternes	476 500	5 480			5 480	6 953
Crédit Industriel Desjardins Inc.					6 167		6 167
Crownx Inc.	classe A	1 017 500	9 539				9 539
Denison Mines Limited	classe A	1 844 269	12 218			12 218	
	classe B	1 136 536	6 677			6 677	18 895
Deutsche Bank AG		16 000	9 446				9 446
Dofasco Inc.		4 390 139	95 486				95 486
Domco Limitée, Les Industries ¹		626 100	5 635				5 635
Dominion Textile Inc. ¹	ordinaires	2 228 087	42 334		481	481	
	privilegiées	200 000	4 700			4 700	47 515
Domtar inc. ¹		7 078 366	249 512				249 512
Donohue Inc.		325 050	9 386		8 009		17 395
Dresdner Bank AG		21 400	6 248				6 248
Dylox Limited	privilegiées	2 235 836	32 979				32 979
Echo Bay Mines Ltd. ²		2 128 646	67 318				67 318
Encor Energy Corporation Ltd.		1 308 466	6 706				6 706
Falconbridge Limitée	ordinaires	1 795 496	30 299			30 299	
	bons de souscription	18 550	352			352	30 651
Fédération des Caisses populaires du Québec					9 278		9 278
Fuji Photo Film Company, Ltd.		375 000	12 187				12 187
Fujitsu, Ltd.		1 612 920	14 936				14 936
Galactic Resources Ltd. ²		1 806 224	13 095				13 095
Gaz Métropolitain, inc.					11 357		11 357
General Electric Company		83 000	9 866				9 866
General Motor Acceptance Corporation					9 991		9 991
Grafton Group Limited	classe A	559 100	9 365				9 365
G.T.C. Ltée, Groupe Transcontinental		1 551 000	18 806				18 806
GTE Corporation		65 000	5 244				5 244
Hitachi, Ltd.		590 000	5 721				5 721
Hoechst AG		32 000	6 190				6 190
Honda Motor Company, Ltd.		1 338 000	16 131				16 131
Imasco Limitée		4 789 487	155 658				155 658
Impériale Ltée, Compagnie pétrolière	classe A	3 001 547	153 829		6 655	6 655	160 484
Inco Limitée		3 506 264	56 539				56 539
Indal Limited		616 825	8 250				8 250
Innopac Inc.		1 399 740	18 896				18 896
International Business Machines Corporation		270 580	45 019				45 019
International Corona Resources Ltd.	ordinaires	150 000	4 388			4 388	
	bons de souscription	118 600	3 706			3 706	8 094
International Specialty Fund		1 000 000	14 026				14 026
International Thomson Organisation Limited		1 901 702	26 386				26 386
Interprovincial Limitée, Pipeline		647 250	25 890		25 324		51 214
ITT Corporation		110 000	8 077				8 077
Ivaco Inc.	classe A	938 755	15 724	13 160		13 160	
	privilegiées	282 949	7 740			7 740	36 624
Johnson & Johnson		60 000	5 432				5 432
Labatt Limitée, John		6 021 178	143 755	64 718			208 473
LAC Minerals Ltd.		394 901	10 712				10 712
Laidlaw Transportation Limited	classe B	1 611 190	30 210				30 210
Logistec Corporation ¹	classe A	202 125	1 162				1 162
Lonvest Corporation		1 702 820	41 932				41 932
Maclean Hunter Limited	classe X	3 526 111	66 996			66 996	
	classe Y	283 850	4 967			4 967	71 963
MacMillan Bloedel Limited	ordinaires	172 246	7 019			7 019	
	privilegiées	193 300	5 775			5 775	12 794
Mannesmann AG		41 000	5 027				5 027
Marriott Corporation		190 000	7 616				7 616
Memotec Data Inc. ¹				18 256			18 256
Merck & Co., Inc.		38 000	6 506				6 506
Michelin & Cie		12 525	6 958				6 958
Moët-Hennessy SA		11 400	5 888				5 888
Molson Limitée, Les Compagnies	classe A	1 165 730	26 375	20 001		20 001	
	classe B	11 396	276			276	46 652
Montréal Trustco Inc.		1 035 650	13 205				13 205
Moore Corporation Limited ²		7 333 798	211 763				211 763
Motorola, Inc.		137 100	6 775				6 775
National Business Systems Inc.		308 300	5 203				5 203
Nationale-Nederlanden NV	certificats américains						
	d'actions étrangères	131 807	6 728				6 728
National Victoria and Grey Trustco Limited, The		1 037 612	25 162				25 162
N.A. Unit Holders Trust (Amérique)		1 193 820	116 267				116 267
N.A. Unit Holders Trust (Europe)		1 319 560	139 298				139 298
N.A. Unit Holders Trust (Asie)		873 820	88 085				88 085
Noranda Inc.	ordinaires	2 590 888	51 818			51 818	
	privilegiées	211 300	6 037			6 037	57 855
Norcen Limitée, Ressources énergétiques ¹	ordinaires	2 907 307	47 607	107 495		107 495	
	classe A	188 959	2 858			2 858	157 960
Northern Telecom Limitée		3 047 800	132 960				132 960
NOVA, an Alberta Corporation	classe A	10 573 568	62 120				62 120
Noverco Inc. ¹		5 737 400	77 455				77 455
Oshawa Group Limited, The	classe A	2 184 548	41 233				41 233
Pallas Group S.A.		40 000	8 034				8 034
PanCanadian Petroleum Limited		1 675 411	46 074				46 074
Peerless Limitée, Les Tapis					6 534		6 534
Pepsico, Inc.		205 000	7 367				7 367
Philipp Morris Companies Inc.		106 200	10 642				10 642
Philips Kommunikations Industrie AG		6 600	5 354				5 354
Place Desjardins Inc.					8 683		8 683
Placer Development Limited ²	ordinaires	2 953 941	90 465				

INVESTISSEMENTS EN ACTIONS ET EN OBLIGATIONS D'ENTREPRISES

au 31 décembre 1986

(valeur de réalisation – en milliers de dollars)

ENTREPRISES	Désignation	Actions		Valeurs convertibles	Obligations	Somme partielle	Total
		Nombre	Montant				
Société Générale de Surveillance Holding S.A.		9 400	7 228	-	-		7 228
Sony Corporation		462 900	13 951	-	-		13 951
Source Perrier		33 950	5 746	-	-		5 746
Southam Inc.		2 074 424	43 304	-	-		43 304
Spar Aérospatiale Limitée		480 000	10 440	-	-		10 440
Steinberg Inc.	ordinaires	209 996	8 190			8 190	
	privilegiées	418 120	1 401			1 401	
	classe A	1 058 859	41 295			41 295	50 886
Stelco Inc.		681 547	13 120	-	-		13 120
Student Loan Marketing Association		62 000	5 667	-	-		5 667
Swiss Reinsurance Co.	certificats américains d'actions étrangères	20 000	5 863				5 863
Takeda Chemical Industries, Ltd.		290 000	6 688	-	-		6 688
Teck, Corporation	classe B privilegiées	292 750	7 209			7 209	
		247 075	9 142			9 142	16 351
Télé-Métropole inc.		394 489	11 884	-	-		11 884
Texaco Canada Inc.		1 746 892	57 211	-	-		57 211
Thomson Newspapers Limited	classe A	5 515 368	168 219				168 219
Torstar Corporation	classe B	217 559	5 820				5 820
TransAlta Utilities Corporation	classe A	4 215 854	121 206				121 206
TransCanada PipeLines Limited ²		5 310 792	89 620	-	-		89 620
Trilon, Corporation financière	classe A	767 926	22 462			22 462	
	bons de souscription	146 000	2 044			2 044	24 506
Trizec Ltée, La Corporation	classe A	327 379	9 330		2 893	2 893	12 223
Trustco Général du Canada Inc. ¹		2 269 592	40 285	-	-		40 285
Union Bank of Switzerland	ordinaires	10 800	5 554			5 554	
	certificats américains d'actions étrangères	5 000	986			986	6 540
Vidéotron Ltée, Le Groupe ¹	classe A	8 688 155	131 874	-	-		131 874
Volkswagenwerk AG		24 750	7 568	-	-		7 568
Westburne International Industries Ltd. ²		994 266	18 270	-	-		18 270
Weston Limitée, George		241 124	8 560	-	-		8 560
Winterthur		63 250	7 036	-	-		7 036
Variation entre les investissements reflétés dans la liste annuelle et ceux inscrits aux registres de la Caisse de dépôt							néant

¹Entreprise où la Caisse de dépôt est initiée au sens des lois canadiennes applicables.

²Entreprise où la Caisse de dépôt serait initiée seulement au sens des lois américaines applicables.

Ce tableau comprend les principaux investissements en actions et en obligations d'entreprises généralement définis comme ayant une valeur de réalisation de 5 millions de dollars et plus, ainsi que ceux de même nature dans les entreprises dont la Caisse de dépôt déient plus de 10% des droits de vote. Son contenu est sujet aux normes de divulgation applicables à la liste annuelle de tels investissements.

La liste annuelle ne doit comporter aucune information susceptible de nuire aux opérations de la Caisse de dépôt, à ses intérêts économiques ou à sa compétitivité, ou de révéler un projet de transaction, une transaction ou une série de transactions en cours; ou de causer un préjudice à une entreprise. En conséquence, il peut occasionnellement exister des variations entre les investissements reflétés dans la liste annuelle et ceux inscrits aux registres de la Caisse de dépôt au 31 décembre. Toutefois, lorsqu'il est possible de le faire sans contrevenir aux normes qui précèdent, la liste annuelle doit faire état du montant total de ces variations. N'est pas inclus dans la liste l'investissement effectué dans toute société fermée (selon la définition de la Loi sur les valeurs mobilières du Québec) qui n'a pas donné son accord à la divulgation.

CAISSE
DE DÉPÔT
ET PLACEMENT
DU QUÉBEC

1981, AVENUE MCGILL COLLEGE
MONTREAL (QUEBEC) H3A 3C7
(514) 842-3261 TÉLEX: 055-61874

CAISSE
DE DÉPÔT
ET PLACEMENT
DU QUÉBEC

États financiers
et statistiques
financières 1986

TABLE DES MATIÈRES

POINTS SAILLANTS DE L'ANNÉE	3
ÉTATS FINANCIERS	4
STATISTIQUES FINANCIÈRES	12
Avoir des déposants	12
Rendements	13
Intérêt ou revenu annuel versé sur les dépôts moyens	13
Placements	
Ensemble des fonds	14
Fonds général	16
Fonds particuliers	18
Participation aux émissions d'obligations du secteur public québécois	
Participation aux nouvelles émissions d'obligations du gouvernement du Québec en 1986	20
Répartition entre les fonds des achats de nouvelles émissions d'obligations du gouvernement du Québec depuis 1966	20
Achats de nouvelles émissions d'obligations du secteur public québécois	21
Nombre d'émetteurs d'obligations du secteur public québécois	21
Investissements spécifiques	
Financements hypothécaires – montant initial de 5 millions de dollars ou plus	22
Investissements canadiens en actions et en obligations d'entreprises par secteur d'activité	23
Investissements en actions et en obligations d'entreprises	24
Relevé des investissements immobiliers de la Caisse de dépôt et de ses filiales	30
Rétrospective financière des dix dernières années	
Actif des fonds	31
Revenu net des déposants	31
Fonds confiés par les déposants	32
Statistiques administratives	33
Ensemble des placements	34
Ventilation de l'ensemble des placements	35
Placements du fonds général	36
Placements des fonds particuliers	37

POINTS SAILLANTS DE L'ANNÉE
(en millions de dollars)

BIENS SOUS GESTION	1986	1985
Total à la valeur comptable	25 073 \$	22 543 \$
Excédent de la valeur de réalisation des placements sur la valeur comptable	3 007	2 700
Total à la valeur de réalisation	28 080 \$	25 243 \$
COMPOSITION DES BIENS SOUS GESTION		
Placements		
Obligations	15 704 \$	14 542 \$
Actions et valeurs convertibles	8 474	6 821
Financements hypothécaires	1 486	1 270
Investissements immobiliers	531	373
Valeurs à court terme	1 405	1 798
Total des placements	27 600	24 804
Autres éléments d'actif	480	439
Total à la valeur de réalisation	28 080 \$	25 243 \$
AVOIR DES DÉPOSANTS		
Régie des rentes du Québec	13 558 \$	12 423 \$
Commission administrative des régimes de retraite et d'assurances	6 332	5 438
Régie de l'assurance automobile du Québec	3 843	3 291
Commission de la santé et de la sécurité du travail	2 287	2 178
Office de la construction du Québec	1 915	1 745
Autres déposants	13	13
Total de l'avoir des déposants	27 948	25 088
Éléments de passif	132	155
Total à la valeur de réalisation	28 080 \$	25 243 \$
REVENU NET DES DÉPOSANTS	2 965 \$	2 680 \$
RETRAIT NET DES DÉPOSANTS	415 \$	359 \$
TAUX DE RENDEMENT EFFECTIF DE L'ENSEMBLE DE L'AVOIR DES DÉPOSANTS	13,5 %	24 %

BILAN CUMULÉ
 au 31 décembre 1986
 (en milliers de dollars)

ACTIF	1986	1985
Placements (notes 3 et 4)		
Obligations	14 724 377 \$	13 703 463 \$
Actions et valeurs convertibles	6 542 480	5 025 444
Financements hypothécaires	1 467 283	1 257 922
Investissements immobiliers (note 5)	453 590	317 825
Valeurs à court terme	1 404 665	1 799 223
	24 592 395	22 103 877
Revenus de placements courus et à recevoir	445 388	386 321
Autres éléments d'actif	34 649	53 181
	25 072 432 \$	22 543 379 \$
PASSIF		
Emprunts hypothécaires	69 966 \$	61 845 \$
Autres éléments de passif	61 828	91 647
	131 794	153 492
AVOIR DES DÉPOSANTS (note 6)		
Fonds général	15 642 985	14 213 375
Fonds particuliers	9 297 653	8 176 512
	24 940 638	22 389 887
	25 072 432 \$	22 543 379 \$

Pour le Conseil d'administration,
 Jean Campeau
 Claude Legault

RAPPORT DU VÉRIFICATEUR

J'ai vérifié le bilan cumulé des fonds de la Caisse de dépôt et placement du Québec au 31 décembre 1986 ainsi que l'état des revenus et dépenses cumulés et l'état des activités financières cumulées de l'année terminée à cette date. Ma vérification a été effectuée conformément aux normes de vérification généralement reconnues, et a comporté par conséquent les sondages et autres procédés que j'ai jugés nécessaires dans les circonstances.

À mon avis, ces états financiers cumulés présentent fidèlement la situation financière de ces fonds au 31 décembre 1986 ainsi que les résultats de leurs opérations et de leurs activités financières de l'année terminée à cette date selon les conventions comptables énoncées à la note 2, appliquées de la même manière qu'au cours de l'année précédente.

Le vérificateur général du Québec,
 Rhéal Chatelain, F.C.A.
 Québec, le 27 février 1987

REVENUS ET DÉPENSES CUMULÉS
de l'année terminée le 31 décembre 1986
(en milliers de dollars)

REVENUS	1986	1985
Revenus de placements		
Intérêts sur obligations	1 512 984 \$	1 500 986 \$
Dividendes, intérêts sur valeurs convertibles	238 366	210 479
Intérêts sur financements hypothécaires	151 667	143 736
Revenus d'investissements immobiliers	25 291	26 297
Intérêts sur valeurs à court terme - net	260 558	188 041
	2 188 866	2 069 539
Gains et pertes à la vente de placements	790 493	626 731
Autres revenus	644	269
	2 980 003	2 696 539
DÉPENSES		
Frais d'administration (note 7)	14 625	16 158
Solde des revenus	2 965 378	2 680 381
Intérêts sur dépôts à vue et à terme - net	13 735	20 559
Revenu net attribué aux détenteurs de dépôts à participation	2 951 643 \$	2 659 822 \$

ACTIVITÉS FINANCIÈRES CUMULÉES
de l'année terminée le 31 décembre 1986
(en milliers de dollars)

PROVENANCE DES RESSOURCES FINANCIÈRES	1986	1985
Revenus de placements	2 188 866 \$	2 069 539 \$
Gains et pertes à la vente de placements	790 493	626 731
Autres revenus	644	269
	2 980 003 \$	2 696 539 \$
UTILISATION DES RESSOURCES FINANCIÈRES		
Augmentation nette des placements		
Obligations	1 020 914 \$	619 028 \$
Actions et valeurs convertibles	1 517 036	455 001
Financements hypothécaires	209 360	82 037
Investissements immobiliers	135 765	44 647
Valeurs à court terme	(394 558)	1 157 939
	2 488 517	2 358 652
Retrait net des déposants	414 627	358 909
Frais d'administration	14 625	16 158
Variation nette des autres éléments d'actif et de passif	62 234	(37 180)
	2 980 003 \$	2 696 539 \$

NOTES COMPLÉMENTAIRES

31 décembre 1986

1

CONSTITUTION ET ACTIVITÉS

La Caisse de dépôt et placement du Québec, corporation au sens du Code civil, a été constituée par une loi spéciale (*L.R.Q., chapitre C-2*). Elle reçoit toutes les sommes qui lui sont confiées en vertu d'une loi spécifique.

FONDS GÉNÉRAL

Le fonds général est une caisse commune pouvant recevoir des dépôts à vue et à terme ainsi que des dépôts à participation. Les détenteurs de dépôts à participation se partageaient l'actif net du fonds général au 31 décembre dans les proportions suivantes :

	1986		1985	
	Nombre d'unités	%	Nombre d'unités	%
Régie des rentes du Québec	15 404 074	78,0	14 324 770	79,0
Régie de l'assurance automobile du Québec	4 338 023	21,9	3 792 331	20,9
Fonds d'assurance-prêts agricoles et forestiers	12 871	0,1	13 597	0,1
	19 754 968	100,0	18 130 698	100,0

FONDS PARTICULIERS

Les fonds particuliers ont chacun un seul déposant qui y effectue exclusivement des dépôts à participation. Les différents fonds particuliers sont :

Fonds 301

À l'usage du Régime de retraite des employés du gouvernement et des organismes publics – niveau syndicable – administré par la Commission administrative des régimes de retraite et d'assurances.

Fonds 302

À l'usage du Régime de retraite des employés du gouvernement et des organismes publics – niveau non syndicable – administré par la Commission administrative des régimes de retraite et d'assurances.

Fonds 303

À l'usage des Régimes particuliers administrés par la Commission administrative des régimes de retraite et d'assurances.

Fonds 304

À l'usage du Régime de retraite des maires et des conseillers des municipalités administré par la Commission administrative des régimes de retraite et d'assurances.

Fonds 311

À l'usage du Régime supplémentaire de rentes des employés de l'industrie de la construction du Québec – participants actifs – administré par l'Office de la construction du Québec.

Fonds 312

À l'usage du Régime supplémentaire de rentes des employés de l'industrie de la construction du Québec – participants retraités – administré par l'Office de la construction du Québec.

Fonds 313

À l'usage du Régime supplémentaire de rentes des employés de l'industrie de la construction du Québec – contributions complémentaires – administré par l'Office de la construction du Québec.

Fonds 330

À l'usage de la Commission de la santé et de la sécurité du travail.

PORTEFEUILLES SPÉCIALISÉS

Tous les fonds peuvent souscrire des unités de participation dans des portefeuilles spécialisés qui constituent des caisses communes ou sont regroupés des placements d'une même catégorie. Aux 31 décembre 1985 et 1986, seul un portefeuille spécialisé d'immeubles était opérationnel. L'avoir net et le revenu net de ce portefeuille au 31 décembre se partageaient comme suit :

	1986		1985	
	Nombre d'unités	%	Nombre d'unités	%
Fonds général	252 970	63,5	248 120	74,2
Fonds particulier 301	67 897	17,1	61 500	18,4
Fonds particulier 302	16 697	4,2	14 700	4,4
Fonds particulier 311	18 637	4,7	—	—
Fonds particulier 312	7 921	2,0	—	—
Fonds particulier 313	945	0,2	—	—
Fonds particulier 330	33 066	8,3	10 000	3,0
	398 133	100,0	334 320	100,0

2

CONVENTIONS COMPTABLES

Les états financiers cumulés de la Caisse de dépôt ont été préparés par la direction selon la méthode de la comptabilité d'exercice et les conventions comptables énoncées ci-dessous. Ces états comprennent des montants fondés sur les meilleurs jugements et estimations.

a) ÉTATS FINANCIERS CUMULÉS

Les états financiers cumulés de la Caisse de dépôt comprennent les comptes du fonds général et des fonds particuliers et les états financiers sommaires afférents sont présentés sous forme de renseignements complémentaires. Ils comprennent également les comptes du portefeuille spécialisé d'immeubles.

b) PLACEMENTS

Les placements en obligations, les financements hypothécaires, les immeubles ainsi que les valeurs à court terme sont comptabilisés au prix coûtant amorti. Les actions, les valeurs convertibles et les terrains sont comptabilisés au prix coûtant.

c) COMPTABILISATION DES TRANSACTIONS

Les transactions d'achat et de vente de placements sont comptabilisées en date de règlement.

d) REVENUS DE DIVIDENDES

Les revenus de dividendes sont comptabilisés en date d'inscription au livre des actionnaires.

e) INTÉRÊTS SUR VALEURS À COURT TERME – NET

Ce poste comprend les intérêts gagnés sur les valeurs à court terme, les frais d'intérêt sur les emprunts et les gains et pertes de change sur les devises étrangères.

f) IMMOBILISATIONS

Les achats de matériel et d'équipement sont imputés aux frais d'administration à l'exception des frais reliés à l'acquisition du matériel téléphonique, informatique et bureautique, qui sont capitalisés depuis le 1^{er} janvier 1984 et amortis selon leur durée de vie utile. Les frais d'aménagement des locaux et autres améliorations locatives sont amortis selon la durée du bail.

g) CONVERSION DES DEVICES ÉTRANGÈRES

Les éléments d'actif et de passif à court terme en monnaies étrangères sont convertis en dollars canadiens au cours du change en vigueur à la date du bilan. Les placements à long terme sont convertis aux taux en vigueur aux dates des opérations respectives ou à la contre-valeur fixée par des contrats à terme. Les revenus sont convertis au taux moyen en vigueur durant les exercices trimestriels.

h) FRAIS D'ADMINISTRATION

Les frais d'administration sont acquittés par le biais du fonds général et imputés aux divers fonds au prorata de la valeur de réalisation de l'actif pondéré de chacun. Depuis le 1^{er} janvier 1986, les frais découlant de la gestion des placements pour des services assurés par d'autres institutions financières sont imputés en diminution des revenus de ces placements, alors qu'ils étaient antérieurement comptabilisés comme frais d'administration.

3

PLACEMENTS

(valeur de réalisation – en milliers de dollars)

	1986	1985
Obligations	15 704 130 \$	14 541 922 \$
Actions et valeurs convertibles	8 474 367	6 821 373
Financements hypothécaires	1 485 411	1 269 880
Investissements immobiliers	530 906	372 877
Valeurs à court terme	1 404 927	1 797 712
	27 599 741 \$	24 803 764 \$

4

PLACEMENTS – TITRES ÉTRANGERS

(en milliers de dollars canadiens)

	1986		1985	
	Valeur comptable	Valeur de réalisation	Valeur comptable	Valeur réalisation
Obligations	1 411 724 \$	1 422 731 \$	1 377 791 \$	1 430 679 \$
Actions	903 566	1 022 050	308 653	410 305
Valeurs à court terme	2 179	2 206	6 686	6 686
	2 317 469 \$	2 446 987 \$	1 693 130 \$	1 847 670 \$

La position de change relative aux placements en obligations et en valeurs à court terme est couverte par des contrats à terme dont la valeur à l'échéance s'élevait à 1 458 331 000 dollars canadiens au 31 décembre 1986 (1985, 1 443 072 800 \$ CA).

5

INVESTISSEMENTS IMMOBILIERS

(en milliers de dollars)

	1986	1985
Terrains et bâtiments détenus directement par les fonds	8 799 \$	46 988 \$
Terrains et bâtiments détenus par le biais du portefeuille spécialisé d'immeubles*	444 791	270 837
	453 590 \$	317 825 \$

*Les fonds souscrivent des unités de participation au portefeuille et participent à l'avoir net et au revenu net de celui-ci proportionnellement au nombre d'unités détenues.

6

AVOIR DES DÉPOSANTS

(en milliers de dollars)

Les dépôts à vue et à terme constituent une créance des déposants à l'égard de la Caisse de dépôt et portent intérêt.

Les dépôts à participation sont exprimés en unités et chaque unité confère à son détenteur une participation proportionnelle à l'avoir net et au revenu net d'un fonds. À la clôture de l'exercice trimestriel d'un fonds, le revenu net est attribué aux détenteurs de dépôts à participation. Au début du trimestre qui suit, ce revenu net est versé aux comptes de dépôts à vue des déposants.

	1986	1985
Créances envers les déposants		
Dépôts à vue	38 317 \$	48 194 \$
Dépôts à terme	–	28 000
Intérêts sur dépôts à vue et à terme	532	791
Revenu net à verser	643 088	607 474
	681 937	684 459
Avoir des détenteurs de dépôts à participation		
Dépôts à participation	24 258 701	21 705 428
	24 940 638 \$	22 389 887 \$

7

FRAIS D'ADMINISTRATION

(en milliers de dollars)

	1986*	1985
Traitements et avantages sociaux	8 177 \$	7 269 \$
Déplacements	434	342
Services professionnels	1 114	2 148
Gestion de créances hypothécaires	–	1 496
Manutention et garde de valeurs	–	1 032
Assurances	299	257
Locaux	1 488	1 297
Matériel et équipement	677	495
Papeterie et fournitures de bureau	153	133
Documentation et information	474	381
Communications	670	556
Amortissement des immobilisations	1 139	752
	14 625 \$	16 158 \$

* Comme le mentionne la note 2 sur les conventions comptables, les frais découlant de la gestion des placements pour des services assurés par d'autres institutions financières sont imputés en diminution des revenus des placements s'y rapportant depuis le 1^{er} janvier 1986.

RENSEIGNEMENTS COMPLÉMENTAIRES
ÉTATS FINANCIERS SOMMAIRES DES FONDS
 Bilan au 31 décembre 1986
 (en milliers de dollars)

	FONDS GÉNÉRAL	
	1986	1985
ACTIF	\$	\$
Placements		
Obligations	10 430 806	9 829 083
Actions et valeurs convertibles	3 305 520	2 442 877
Financements hypothécaires	532 063	479 179
Investissements immobiliers	200 130	221 860
Valeurs à court terme	944 878	1 229 679
Dépôts à vue au fonds général	-	-
	15 413 397	14 202 678
Revenus de placements courus et à recevoir	304 717	260 313
Autres éléments d'actif	21 161	42 406
	15 739 275	14 505 397
PASSIF		
Dépôts à vue et à terme	124 066	310 128
Revenus à verser aux déposants	412 611	344 113
Autres éléments de passif	9 941	55 318
	546 618	709 559
AVOIR DES DÉTENTEURS DE DÉPÔTS À PARTICIPATION	15 192 657	13 795 838
	15 739 275	14 505 397

REVENUS ET DÉPENSES
 de l'année terminée le 31 décembre 1986

REVENUS		
Revenus de placements		
Intérêts sur obligations	1 059 322	1 055 088
Dividendes, intérêts sur valeurs convertibles	118 196	103 286
Intérêts sur financements hypothécaires	52 065	54 386
Revenus d'investissements immobiliers	21 170	24 328
Intérêts sur valeurs à court terme - net	186 654	160 325
Intérêts sur dépôts au fonds général	-	-
	1 437 407	1 397 413
Gains et pertes à la vente de placements	486 535	380 885
Autres revenus	363	210
Total des revenus	1 924 305	1 778 508
DÉPENSES		
Frais d'administration	8 785	9 553
Intérêts sur dépôts à vue et à terme - net	22 933	48 204
REVENU NET	1 892 587	1 720 751

VALEUR DE RÉALISATION DES PLACEMENTS
 au 31 décembre 1986

Obligations	11 059 157	10 348 708
Actions et valeurs convertibles	4 391 915	3 406 507
Financements hypothécaires	525 493	463 440
Investissements immobiliers	274 584	287 006
Valeurs à court terme	944 988	1 228 594
Dépôts à vue au fonds général	-	-
	17 196 137	15 734 255

FONDS PARTICULIERS

301	302	303	304	311	312	313	330	Total 1986	Total 1985
\$	\$	\$	\$	\$	\$	\$	\$	\$	\$
2 153 772	501 474	13 199	11 502	328 500	160 496	18 043	1 106 584	4 293 570	3 844 464
1 741 157	413 403	9 719	3 727	345 941	142 351	8 241	571 725	3 236 264	2 581 949
236 764	57 897	-	-	399 978	147 120	22 647	109 395	973 801	779 278
68 179	16 734	-	-	18 855	9 626	959	33 319	147 672	93 738
88 963	45 096	985	1 765	80 683	17 915	12 206	208 835	456 448	565 716
33 264	4 064	449	241	4 134	2 143	1 096	6 752	52 143	194 730
4 322 099	1 038 668	24 352	17 235	1 178 091	479 651	63 192	2 036 610	9 159 898	8 059 875
69 490	17 653	395	285	15 914	6 036	876	34 164	144 813	130 564
-	899	-	-	4	4	-	1 673	2 580	3 402
4 391 589	1 057 220	24 747	17 520	1 194 009	485 691	64 068	2 072 447	9 307 291	8 193 841
-	-	-	-	-	-	-	-	-	-
103 021	26 638	783	587	29 822	13 889	1 552	55 316	231 608	266 922
2 262	386	16	-	2 987	738	153	3 097	9 639	17 329
105 283	27 024	799	587	32 809	14 627	1 705	58 413	241 247	284 251
4 286 306	1 030 196	23 948	16 933	1 161 200	471 064	62 363	2 014 034	9 066 044	7 909 590
4 391 589	1 057 220	24 747	17 520	1 194 009	485 691	64 068	2 072 447	9 307 291	8 193 841
228 361	52 312	1 527	1 286	34 967	15 812	2 055	114 499	450 819	445 069
63 781	14 873	317	101	13 041	5 164	202	22 690	120 169	107 194
20 947	5 473	-	-	43 239	17 876	1 996	12 293	101 824	90 629
4 476	1 078	-	-	415	182	18	1 280	7 449	1 614
29 426	6 505	116	163	10 078	4 110	1 001	23 026	74 425	27 958
3 180	664	45	36	631	357	135	922	5 970	27 309
350 171	80 905	2 005	1 586	102 371	43 501	5 407	174 710	760 656	699 773
133 377	43 751	715	432	36 389	15 273	415	73 605	303 957	245 846
153	3	-	-	62	48	1	16	283	57
483 701	124 659	2 720	2 018	138 822	58 822	5 823	248 331	1 064 896	945 676
2 801	651	14	9	767	365	31	1 202	5 840	6 605
-	-	-	-	-	-	-	-	-	-
480 900	124 008	2 706	2 009	138 055	58 457	5 792	247 129	1 059 056	939 071
2 358 266	542 604	14 333	12 534	353 367	168 915	19 282	1 175 672	4 644 973	4 162 426
2 215 626	514 445	11 203	4 164	431 567	175 867	8 911	715 509	4 077 292	3 411 715
240 855	59 099	-	-	410 947	152 571	22 808	112 447	998 727	803 232
71 919	17 669	-	-	19 722	9 632	1 000	35 054	154 996	89 520
89 064	45 104	985	1 765	80 697	17 917	12 208	208 860	456 600	565 289
33 264	4 064	449	241	4 134	2 143	1 096	6 752	52 143	194 730
5 008 994	1 182 985	26 970	18 704	1 300 434	527 045	65 305	2 254 294	10 384 731	9 226 912

1

AVOIR DES DÉPOSANTS

au 31 décembre 1986

(valeur de réalisation – en millions de dollars)

DÉPOSANTS	Dépôts à participation			Dépôts à vue et à terme (net)	Intérêts et revenus courus	Avoir des déposants		Variation nette en 1986
	Fonds général	Fonds particuliers	Somme partielle			Montant	%	
Régie des rentes du Québec	13 236,7	–	13 236,7	–	320,9	13 557,6	48,51	1 134,4
Commission administrative des régimes de retraite et d'assurances								
Régime de retraite des employés du gouvernement et des organismes publics								
Niveau syndicable	–	4 973,2	4 973,2	4,0	103,1	5 080,3	18,18	737,6
Niveau non syndicable	–	1 174,5	1 174,5	4,5	26,7	1 205,7	4,31	150,6
Régime général de retraite des maires et des conseillers des municipalités	–	18,4	18,4	–	0,6	19,0	0,07	2,8
Régimes particuliers	–	26,6	26,6	–	0,8	27,4	0,10	3,0
Régie de l'assurance automobile du Québec	3 727,7	–	3 727,7	24,6	90,6	3 842,9	13,75	552,0
Commission de la santé et de la sécurité du travail	–	2 231,7	2 231,7	0,3	55,3	2 287,3	8,18	109,3
Office de la construction du Québec								
Régime supplémentaire de rentes pour les employés de l'industrie de la construction du Québec								
Compte – participants actifs	–	1 283,5	1 283,5	2,5	29,8	1 315,8	4,71	115,3
Compte – participants retraités	–	518,5	518,5	0,6	13,9	533,0	1,91	40,6
Compte – contributions complémentaires	–	64,5	64,5	–	1,5	66,0	0,24	13,6
Fonds d'assurance-prêts agricoles et forestiers	11,0	–	11,0	–	0,3	11,3	0,04	(0,3)
Régie des marchés agricoles du Québec	–	–	–	1,2	–	1,2	–	0,2
Régie de l'assurance-dépôts du Québec	–	–	–	–	–	–	–	–
Régie des assurances agricoles du Québec	–	–	–	0,6	0,1	0,7	–	0,7
Total 1986	16 975,4	10 290,9	27 266,3	38,3	643,6	27 948,2	100,00	2 859,8
1985 ¹	15 327,4	9 076,6	24 404,0	76,3	608,1	25 088,4	–	
1984	12 579,1	7 433,0	20 012,1	170,4	523,1	20 705,6	–	
1983	11 540,6	6 794,0	18 334,6	115,3	449,9	18 899,8	–	
1982	9 996,1	5 425,4	15 421,5	275,1	337,0	16 033,6	–	

¹ Le 31 décembre 1985, les dépôts à participation des déposants au fonds général ont augmenté de 797 millions de dollars à la suite de la distribution de la réserve générale accumulée à cette date.

RENDEMENTS

(valeur de réalisation – en pourcentage)

	1986	Taux composé annuel moyen pour la période	
		1983-1986 (4 ans)	1979-1986 (8 ans)
Taux de rendement effectif			
Ensemble de l'avoir des déposants	13,5	16,0	14,2
Fonds général	14,2	16,3	14,2
Fonds particuliers	12,1	15,5	14,1
Taux de rendement pondéré			
Actif financier			
Obligations	14,1	16,8	13,5
Financements hypothécaires	12,7	14,8	12,6
Actions canadiennes	11,2	16,5	15,5
Actions étrangères	32,9	–	–
Investissements immobiliers	15,5	15,8	–

3

INTÉRÊT OU REVENU ANNUEL
VERSÉ SUR LES DÉPÔTS MOYENS
(taux en pourcentage)

CATÉGORIES DE DÉPÔTS	1986	1985
Dépôts à vue ¹	8,995	9,299
Dépôts à terme ¹	8,916	9,417
Dépôts à participation ²		
Fonds général ³	12,834	13,554
Fonds particuliers		
301	12,030	12,192
302	12,732	12,790
303	11,873	12,326
304	12,748	14,663
311	12,468	12,369
312	12,674	12,602
313	10,289	12,373
330	12,673	12,826

¹ Le fonds général reçoit les dépôts à vue et à terme des déposants et leur verse des intérêts sur ces dépôts. Le taux indiqué est le taux moyen versé au cours de l'année.

² Le revenu produit par les placements des différents fonds de la Caisse de dépôt est versé ou attribué aux déposants détenteurs de dépôts à participation; le taux indiqué est le taux annuel moyen. Ce taux représente uniquement le revenu comptabilisé au cours de l'année sur les investissements des déposants, il ne tient pas compte des variations de la valeur de réalisation des investissements. Il se distingue du taux de rendement effectif qui se compose à la fois du revenu et de la variation de la valeur de réalisation des placements. Aux fins de ce calcul, les dépôts à participation sont pris à leur valeur comptable.

³ Le taux de 1985 a été révisé pour comparaison avec celui de 1986 et pour inclure les gains et pertes à la vente de placements qui étaient versés à la réserve générale du fonds jusqu'au 31 décembre 1985.

ENSEMBLE DES FONDS

Relevé des placements au 31 décembre 1986

(en millions de dollars)

Valeur comptable %	Ventilation des portefeuilles	Valeur comptable			Valeur nominale	Valeur de réalisation	Variation nette en 1986 (valeur comptable)
		Fonds général	Fonds particuliers	Total			
	Obligations						
	Émises par un gouvernement						
31,27	Gouvernement du Québec	5 710,3	1 957,8	7 668,1	7 750,8	8 344,4	497,1
3,90	Gouvernement du Canada	425,5	531,4	956,9	928,4	977,9	106,3
5,37	Gouvernement des États-Unis	1 095,2	220,3	1 315,5	1 341,2	1 332,8	20,5
0,06	Autres gouvernements	10,8	4,0	14,8	14,9	15,3	12,8
40,60		7 241,8	2 713,5	9 955,3	10 035,3	10 670,4	636,7
	Garanties par un gouvernement						
	Gouvernement du Québec						
9,47	Hydro-Québec	1 683,9	638,5	2 322,4	2 355,7	2 457,8	67,3
0,83	Autres	150,4	51,8	202,2	201,3	205,6	94,5
0,18	Gouvernement du Canada	29,6	14,6	44,2	44,5	46,6	6,3
0,02	Autres gouvernements	5,7	0,1	5,8	6,3	5,8	(0,3)
10,50		1 869,6	705,0	2 574,6	2 607,8	2 715,8	167,8
	Garanties par octroi						
0,94	Cegeps	122,0	107,6	229,6	230,3	241,1	27,8
0,97	Hôpitaux	115,6	122,5	238,1	238,0	255,9	54,5
0,55	Universités et écoles affiliées	66,8	69,4	136,2	137,0	143,2	(6,5)
0,04	Centres de services sociaux	8,8	0,9	9,7	9,7	10,2	0,7
1,49	Commissions scolaires	186,7	177,8	364,5	362,2	408,2	50,4
0,04	Autres	5,2	3,7	8,9	9,3	9,8	2,8
4,03		505,1	481,9	987,0	986,5	1 068,4	129,7
	Municipales et scolaires						
2,55	Municipalités et organismes municipaux	410,7	214,0	624,7	632,6	652,1	93,6
0,75	Commissions scolaires	110,5	73,6	184,1	185,4	189,4	2,6
3,30		521,2	287,6	808,8	818,0	841,5	96,2
1,62	Entreprises	293,1	105,6	398,7	408,6	408,0	20,5
60,05		10 430,8	4 293,6	14 724,4	14 856,2	15 704,1	1 050,9

Financements hypothécaires							
Résidentiel							
2,65	Hypothèques assurées	216,2	434,7	650,9	–	657,7	19,3
0,85	Hypothèques ordinaires	31,0	177,3	208,3	–	210,8	94,8
3,50		247,2	612,0	859,2	–	868,5	114,1
2,32	Commercial	271,4	296,5	567,9	–	573,5	126,7
0,32	Industriel	13,4	65,3	78,7	–	82,2	6,5
6,14		532,0	973,8	1 505,8	–	1 524,2	247,3
66,19	Total des titres à revenu fixe	10 962,8	5 267,4	16 230,2	–	17 228,3	1 298,2
Actions et valeurs convertibles							
Titres canadiens							
3,84	Mines et métaux	470,5	469,9	940,4	–	730,5	(122,6)
0,67	Aurifères	77,5	88,1	165,6	–	243,4	86,1
1,84	Pétrole et gaz naturel	201,3	249,7	451,0	–	475,0	(125,5)
0,90	Papiers et produits forestiers	118,1	103,3	221,4	–	381,7	100,0
1,81	Produits de consommation	201,7	242,9	444,6	–	819,2	122,1
2,16	Production industrielle	264,2	264,9	529,1	–	659,1	(36,9)
0,06	Immeubles et construction	6,6	7,2	13,8	–	20,3	0,4
0,09	Transport	12,4	11,0	23,4	–	31,4	(296,1)
0,76	Pipelines	87,9	98,9	186,8	–	177,6	14,8
3,28	Services publics	387,3	417,0	804,3	–	925,6	319,4
0,74	Communications	92,1	88,8	180,9	–	469,2	82,0
1,05	Distribution et services	127,8	130,4	258,2	–	434,5	110,0
4,07	Services financiers	454,6	542,3	996,9	–	1 478,0	361,3
1,72	Sociétés de gestion	200,7	221,1	421,8	–	601,7	306,3
–	Options sur indices boursiers	–	–	–	–	–	0,7
22,99		2 702,7	2 935,5	5 638,2	–	7 447,2	922,0
3,69	Titres étrangers	602,8	300,8	903,6	–	1 022,0	595,0
26,68		3 305,5	3 236,3	6 541,8	–	8 469,2	1 517,0
Investissements immobiliers							
1,38	Unités de participation au portefeuille spécialisé d'immeubles	193,1	145,9	339,0	–	421,3	70,4
0,04	Terrains et bâtiments	7,0	1,8	8,8	–	8,3	(38,2)
1,42		200,1	147,7	347,8	–	429,6	32,2
28,10	Total des titres à revenu variable	3 505,6	3 384,0	6 889,6	–	8 898,8	1 549,2
94,29	Total des placements à long terme	14 468,4	8 651,4	23 119,8	–	26 127,1	2 847,4
5,50	Valeurs à court terme	892,8	456,4	1 349,2	1 417,9	1 349,5	(251,5)
0,21	Dépôts au fonds général	–	52,1	52,1	–	52,1	(142,6)
100,00	Total des placements¹	15 361,2	9 159,9	24 521,1	–	27 528,7	2 453,3

¹ Dans ce tableau, le total des placements du fonds général a été réduit du montant des dépôts à vue des fonds particuliers.

FONDS GÉNÉRAL

Relevé des placements au 31 décembre 1986

(en milliers de dollars)

Valeur comptable %	Ventilation des portefeuilles	Valeur nominale	Valeur comptable	Valeur de réalisation	Rendement ¹ %	Variation nette en 1986 (valeur comptable)
Obligations						
Émises par un gouvernement						
37,17	Gouvernement du Québec	5 791 901	5 710 249	6 187 602	11,45	315 108
2,77	Gouvernement du Canada	417 602	425 500	433 777	9,24	89 415
7,13	Gouvernement des États-Unis	1 116 831	1 095 205	1 108 324	6,69	(92 394)
0,07	Autres gouvernements	10 919	10 802	11 145	9,11	8 827
47,14		7 337 253	7 241 756	7 740 848	10,60	320 956
Garanties par un gouvernement						
Gouvernement du Québec						
10,96	Hydro-Québec	1 709 043	1 683 944	1 756 578	10,40	37 572
0,98	Autres	149 609	150 373	152 840	10,00	57 615
0,19	Gouvernement du Canada	29 798	29 640	30 845	11,18	3 440
0,04	Autres gouvernements	6 251	5 668	5 748	10,02	(342)
12,17		1 894 701	1 869 625	1 946 011	10,37	98 285
Garanties par octroi						
0,80	Cegeps	122 238	121 995	125 167	10,51	20 194
0,75	Hôpitaux	115 924	115 570	118 871	10,81	33 611
0,43	Universités et écoles affiliées	66 683	66 755	68 405	10,48	(3 788)
0,06	Centres de services sociaux	8 833	8 849	9 314	11,22	720
1,22	Commissions scolaires	186 388	186 688	208 821	12,18	39 387
0,03	Autres	5 493	5 224	5 393	10,06	2 364
3,29		505 559	505 081	535 971	11,20	92 488
Municipales et scolaires						
2,67	Municipalités et organismes municipaux	415 439	410 677	424 800	11,11	95 061
0,72	Commissions scolaires	111 795	110 544	112 258	10,24	(4 845)
3,39		527 234	521 221	537 058	10,93	90 216
1,91	Entreprises	299 848	293 123	299 269	11,00	(222)
67,90		10 564 595	10 430 806	11 059 157	10,61	601 723

Financements hypothécaires						
Résidentiel						
1,41	Hypothèques assurées	-	216 186	213 680	10,03	12 688
0,20	Hypothèques ordinaires	-	31 010	30 185	10,37	17 883
Commercial						
1,61		-	247 196	243 865	10,08	30 571
1,77		-	271 447	268 190	10,84	22 436
0,09	Industriel	-	13 420	13 438	11,06	(123)
3,47		-	532 063	525 493	10,49	52 884
71,37	Total des titres à revenu fixe	-	10 962 869	11 584 650	10,61	654 607
Actions et valeurs convertibles						
Titres canadiens						
3,07	Mines et métaux	-	470 567	368 169	1,51	(55 832)
0,51	Aurifères	-	77 542	113 326	1,03	41 008
1,31	Pétrole et gaz naturel	-	201 302	227 037	3,26	(51 678)
0,77	Papiers et produits forestiers	-	118 050	206 846	5,83	52 170
1,31	Produits de consommation	-	201 685	387 739	4,71	51 610
1,72	Production industrielle	-	264 178	341 485	4,00	(3 913)
0,04	Immeubles et construction	-	6 635	9 352	2,32	(242)
0,08	Transport	-	12 390	16 851	1,52	(123 324)
0,57	Pipelines	-	87 896	85 906	6,32	9 231
2,52	Services publics	-	387 330	450 614	7,45	150 425
0,60	Communications	-	92 146	292 106	3,15	42 467
0,83	Distribution et services	-	127 762	231 819	3,87	49 214
2,96	Services financiers	-	454 552	671 171	6,28	167 594
1,31	Sociétés de gestion	-	200 686	300 725	3,50	148 551
-	Options sur indices boursiers	-	-	-	-	744
17,60		-	2 702 721	3 703 146	4,43	478 025
3,92	Titres étrangers	-	602 799	688 769	0,85	384 618
21,52		-	3 305 520	4 391 915	3,77	862 643
Investissements immobiliers						
1,26	Unités de participation au portefeuille spécialisé d'immeubles	-	193 164	267 697	11,00	10 753
0,04	Terrains et bâtiments	-	6 966	6 887	5,29	(32 483)
1,30		-	200 130	274 584	10,80	(21 730)
22,82	Total des titres à revenu variable	-	3 505 650	4 666 499	4,17	840 913
94,19	Total des placements à long terme	-	14 468 519	16 251 149	9,05	1 495 520
5,81	Valeurs à court terme	898 593	892 734	892 845	8,56	(142 214)
100,00	Total des placements²	-	15 361 253	17 143 994	9,02	1 353 306

¹ Le rendement est exprimé en moyenne pondérée; il ne tient pas compte des profits et des pertes à la vente de placements.

² Dans ce tableau, l'actif du fonds général a été réduit du montant des dépôts à vue des fonds particuliers.

FONDS PARTICULIERS

Relevé des placements au 31 décembre 1986

(en milliers de dollars)

Valeur comptable %	Ventilation des portefeuilles	Valeur nominale	Valeur comptable	Valeur de réalisation	Rendement ¹ %	Variation nette en 1986 (valeur comptable)
Obligations						
Émises par un gouvernement						
21,38	Gouvernement du Québec	1 958 943	1 957 838	2 156 758	11,57	181 918
5,80	Gouvernement du Canada	510 778	531 419	544 182	9,32	16 931
2,41	Gouvernement des États-Unis	224 329	220 323	224 528	6,47	112 887
0,04	Autres gouvernements	4 000	3 975	4 118	10,23	3 975
29,63		2 698 050	2 713 555	2 929 586	10,71	315 711
Garanties par un gouvernement						
Gouvernement du Québec						
6,97	Hydro-Québec	646 707	638 526	701 251	11,75	29 771
0,57	Autres	51 666	51 827	52 736	9,98	36 888
0,16	Gouvernement du Canada	14 669	14 561	15 773	11,75	2 858
0,00	Autres gouvernements	46	45	46	10,33	(44)
7,70		713 088	704 959	769 806	11,62	69 473
Garanties par octroi						
1,18	Cegeps	108 063	107 588	115 943	11,36	7 606
1,34	Hôpitaux	122 009	122 533	137 037	12,30	20 887
0,76	Universités et écoles affiliées	70 321	69 459	74 815	12,48	(2 672)
0,00	Centres de services sociaux	865	859	888	12,10	4
1,94	Commissions scolaires	175 836	177 794	199 376	12,02	10 975
0,04	Autres	3 790	3 667	4 356	12,91	357
5,26		480 884	481 900	532 415	12,02	37 157
Municipales et scolaires						
2,34	Municipalités et organismes municipaux	217 135	213 995	227 315	11,51	(1 502)
0,80	Commissions scolaires	73 669	73 611	77 154	10,76	7 541
3,14		290 804	287 606	304 469	11,32	6 039
1,15	Entreprises	108 741	105 550	108 696	10,97	20 726
46,88		4 291 567	4 293 570	4 644 972	11,05	449 106

Financements hypothécaires						
Résidentiel						
4,74	Hypothèques assurées	-	434 715	444 002	11,61	6 601
1,94	Hypothèques ordinaires	-	177 334	180 682	11,60	76 982
6,68		-	612 049	624 684	11,61	83 583
3,24	Commercial	-	296 511	305 313	11,85	104 343
0,71	Industriel	-	65 240	68 728	12,32	6 596
10,63		-	973 800	998 725	11,73	194 522
57,51	Total des titres à revenu fixe	-	5 267 370	5 643 697	11,18	643 628
Actions et valeurs convertibles						
Titres canadiens						
5,13	Mines et métaux	-	469 863	362 357	1,60	(66 797)
0,96	Aurifères	-	88 067	130 042	1,03	45 070
2,73	Pétrole et gaz naturel	-	249 690	247 929	2,79	(73 851)
1,13	Papiers et produits forestiers	-	103 310	174 852	5,76	47 828
2,65	Produits de consommation	-	242 874	431 443	4,28	70 451
2,89	Production industrielle	-	264 942	317 604	3,90	(32 932)
0,08	Immeubles et construction	-	7 199	10 936	1,88	672
0,12	Transport	-	10 980	14 522	1,08	(172 781)
1,08	Pipelines	-	98 875	91 723	5,98	5 548
4,55	Services publics	-	416 989	475 017	7,26	168 977
0,97	Communications	-	88 797	177 100	3,47	39 544
1,42	Distribution et services	-	130 404	202 650	2,88	60 805
5,92	Services financiers	-	542 332	806 841	5,98	193 731
2,42	Sociétés de gestion	-	221 172	300 996	3,50	157 752
32,05		-	2 935 494	3 744 012	4,32	444 017
3,28	Titres étrangers	-	300 769	333 281	-	210 297
35,33		-	3 236 263	4 077 293	3,92	654 314
Investissements immobiliers						
1,59	Unités de participation au portefeuille spécialisé d'immeubles	-	145 838	153 614	11,00	59 638
0,02	Terrains et bâtiments	-	1 834	1 382	-	(5 705)
1,61		-	147 672	154 996	10,86	53 933
36,94	Total des titres à revenu variable	-	3 383 935	4 232 289	4,22	708 247
94,45	Total des placements à long terme	-	8 651 305	9 875 986	8,46	1 351 875
4,98	Valeurs à court terme	467 134	456 448	456 602	8,65	(109 267)
0,57	Dépôts au fonds général	-	52 143	52 143	8,27	(142 588)
100,00	Total des placements	-	9 159 896	10 384 731	8,47	1 100 020

¹ Le rendement est exprimé en moyenne pondérée; il ne tient pas compte des profits et des pertes à la vente de placements.

PARTICIPATION AUX NOUVELLES ÉMISSIONS D'OBLIGATIONS DU GOUVERNEMENT DU QUÉBEC EN 1986
(en millions de dollars)

Date de l'offre	Valeur nominale	Date d'échéance	Taux nominal %	Rendement à l'échéance %	Prix à l'unité	Achats par la Caisse de dépôt
11 avril	100	1 mai 2006	9,50	9,60	99,118	100
13 juin	125	7 juillet 1998	9,75	9,77	99,86	125
13 juin	75	7 juillet 2006	10,00	10,02	99,829	75
14 août	128	2 septembre 1996	9,00	9,20	98,77	50
14 août	172	2 septembre 2011	9,50	9,52	99,81	25
4 septembre	75	2 septembre 1996	9,00	9,23	98,54	75
4 septembre	75	2 septembre 2011	9,50	9,54	99,54	75
4 septembre	50	24 septembre 1991	9,00	9,17	99,33	50
10 décembre	190	2 septembre 1996	9,00	9,17	98,92	190
10 décembre	60	2 septembre 2011	9,50	9,62	98,79	60
Total						825

RÉPARTITION ENTRE LES FONDS DES ACHATS DE NOUVELLES ÉMISSIONS D'OBLIGATIONS DU GOUVERNEMENT DU QUÉBEC DEPUIS 1966
(valeur nominale – en millions de dollars)

	Fonds général	Fonds particuliers ¹	Total
1966-1981	4 130,6	946,6	5 077,2
1982	720,0	155,0	875,0
1983	559,0	266,0	825,0
1984	464,0	398,0	862,0
1985	703,0	263,0	966,0
1986	526,6	298,4	825,0
Total	7 103,2	2 327,0	9 430,2

¹ Avant le 1^{er} janvier 1983, le total des placements des fonds particuliers comprenait les placements des fonds spécialisés et particulier.

ACHATS DE NOUVELLES ÉMISSIONS D'OBLIGATIONS DU SECTEUR PUBLIC QUÉBÉCOIS (valeur nominale – en millions de dollars)

	Garanties par le gouvernement Sociétés d'État	Municipalités et organismes municipaux	Garanties par octroi		Total
			Secteur de l'éducation	Secteur des affaires sociales	
1982	150,0	36,4	18,5	17,1	222,0
1983	150,0	9,7	30,2	1,1	191,0
1984	150,0	15,5	212,1	40,6	418,2
1985	150,0	37,4	236,9	36,5	460,8
1986	133,9	36,1	120,3	66,0	356,3

NOMBRE D'ÉMETTEURS D'OBLIGATIONS DU SECTEUR PUBLIC QUÉBÉCOIS

ÉMETTEURS	1986	1985	1984	1983
Cegeps	41	42	38	38
Hôpitaux	67	62	74	74
Universités et écoles affiliées	9	9	9	9
Centres de services sociaux	10	10	6	5
Commissions scolaires	168	157	147	119
Municipalités et organismes municipaux	314	316	295	286

FINANCEMENTS HYPOTHÉCAIRES – MONTANT INITIAL DE 5 MILLIONS DE DOLLARS OU PLUS
au 31 décembre 1986
(en milliers de dollars)

ENTREPRISES OU ORGANISMES	Adresse	Lieu	Montant initial	Année
Alexis Nihon (Québec) Inc.	1500, rue Atwater	Westmount	35 000	1986
Aménagement Westcliff Ltée	861, rue Principale	Granby	12 671	1981
Bois-Fontaine Inc.	880, chemin Sainte-Foy	Québec	7 180	1981
Carrefour de l'Estrie Inc.	3100, boulevard Portland	Sherbrooke	15 000	1974
Centre Commercial Côte des Neiges Inc.	6600, chemin de la Côte-des-Neiges	Montréal	14 750	1983
Centre Commercial Manicouagan Ltée	600, boulevard Lafèche	Hauterive	5 400	1975
Centre Commercial Terrebonne Inc.	Rue des Seigneurs	Terrebonne	8 000	1986
Centre Commercial Victoriaville Ltée	475, boulevard Jutras Est	Victoriaville	7 700	1977
Centre Métro Inc.	2020, rue University	Montréal	7 000	1974
Compagnie Canaprev Inc., La	700, boulevard Dorchester Ouest	Montréal	14 200	1982
Corporation Cadillac Fairview Ltée, La	Avenue McGill College	Montréal	25 000	1986
Développements Pasteur Inc.	1000, route de l'Église	Sainte-Foy	6 100	1975
Épiciers Unis Métro-Richelieu Inc.	11011, boulevard Maurice-Duplessis	Montréal	18 000	1983
Galerias du Cap Ltée, Les	Rue Barkoff	Cap-de-la-Madeleine	8 200	1986
Gestion DWS Hines Ltée	1801, avenue McGill College	Montréal	15 000	1978
Groupe Ro-Na Inc., Le	1250, rue Nobel	Boucherville	6 900	1983
Immeubles Alliance Ltée, Les	680, rue Sherbrooke Ouest	Montréal	10 000	1977
Immeubles Centreshop Inc., Les	Boulevard Talbot	Chicoutimi	5 800	1974
Immeubles Trans-Québec Ltée	865, rue Sainte-Catherine Est	Montréal	13 600	1974
Ivanhoe Inc. et Kerrybrooke Development Ltd.	2100, boulevard Lapinière	Brossard	23 500	1978
Jalbec Inc.	200, place Juge-Desnoyers	Laval	7 500	1985
Jardins Mérici Inc., Les	7, Jardins de Mérici	Québec	11 920	1976
La Laurentienne Mutuelle d'Assurance et Cadim (1983) Inc.	500, Grande Allée Est	Québec	25 000	1985
L'Industrielle, Compagnie d'Assurance sur la Vie	3800, rue Marly	Sainte-Foy	15 000	1979
L'Industrielle, Compagnie d'Assurance sur la Vie	3800, rue Marly	Sainte-Foy	9 480	1986
Place du Royaume Inc.	Boulevard Talbot	Chicoutimi	7 800	1979
Placements Jonsag Inc.	2675, boulevard du Royaume	Jonquière	5 400	1981
Premium Hotels Ltd. Partnership	395, rue de la Couronne	Québec	6 721	1981
Progressive Holding Inc.	183, boulevard Hymus	Pointe-Claire	5 000	1976
Régie de l'assurance-maladie du Québec	1125, chemin Saint-Louis	Sillery	17 735	1983
Société en commandite Appartements d'Assigny	110, rue de la Barre	Longueuil	10 536	1986
Société Immobilière J.Y. Dupont Inc.	710, rue Bouvier	Québec	5 150	1986
Société municipale d'habitation de Montréal	425, rue Sherbrooke Est	Montréal	6 078	1981
Université Laval	Cité Universitaire	Québec	7 947	1979
139853 Canada Inc.	450, rue Sherbrooke Ouest	Montréal	12 500	1986
146588 Canada Inc.	2801A, boul. des Promenades	Deux-Montagnes	6 030	1986
150467 Canada Inc.	101, place Charles-Lemoyne	Longueuil	6 793	1986
426873 Ontario Inc.	1001, rue de Montarville	Boucherville	5 800	1980
2326-0102 Québec Inc.	9820, boulevard Gouin	Pierrefonds	6 800	1985
Total			438 191	

INVESTISSEMENTS CANADIENS EN ACTIONS ET EN OBLIGATIONS D'ENTREPRISES PAR SECTEUR D'ACTIVITÉ
 au 31 décembre 1986
 (valeur de réalisation – en millions de dollars)

SECTEURS D'ACTIVITÉ	Actions et valeurs convertibles	Obligations	Total	%
Mines et métaux	730,5	1,4	731,9	9,3
Aurifères	243,4	–	243,4	3,1
Pétrole et gaz naturel	475,0	13,8	488,8	6,2
Papiers et produits forestiers	381,7	27,8	409,5	5,2
Produits de consommation	819,2	18,3	837,5	10,7
Production industrielle	659,1	20,9	680,0	8,7
Immeubles et construction	20,3	55,3	75,6	1,0
Transport	31,4	0,9	32,3	0,4
Pipelines	177,6	25,3	202,9	2,6
Services publics	925,6	48,8	974,4	12,4
Communications	469,2	9,5	478,7	6,1
Distribution et services	434,5	11,5	446,0	5,7
Services financiers	1 478,0	167,2	1 645,2	20,9
Sociétés de gestion	601,7	7,3	609,0	7,7
Total	7 447,2	408,0	7 855,2	100,0

INVESTISSEMENTS EN ACTIONS ET EN OBLIGATIONS D'ENTREPRISES

au 31 décembre 1986

(valeur de réalisation – en milliers de dollars)

ENTREPRISES	Désignation	Actions		Valeurs convertibles	Obligations	Somme partielle	Total
		Nombre	Montant				
Abitibi-Price Inc.	ordinaires	543 900	15 229			15 229	
	bons de souscription	121 000	681			681	15 910
Alcan Aluminium Limitée ²		6 654 842	257 043	–	–		257 043
Amada Company, Ltd.		774 000	6 356	–	–		6 356
AMCA Internationale Limitée		647 418	6 070	–	–		6 070
American Barrick Resources Corporation		788 400	16 359	–	–		16 359
American Express Company		109 700	8 586	–	–		8 586
American International Group		110 000	9 293	–	–		9 293
Artopex International Inc. ¹		1 018 954	8 661	–	–		8 661
Asamera Inc. ²		2 341 964	24 591	–	–		24 591
Auberges des Gouverneurs Inc. ¹	ordinaires	1 369 254	6 025			6 025	
	actions de participation	2 206 889	9 710			9 710	15 735
Auto Point Inc.		1 586 798	3 253	–	–		3 253
Baie d'Hudson, Compagnie de la	privilégiées	241 180	5 547	–	–		5 547
Banque Canadienne Impériale de Commerce		1 634 208	33 093	–	–		33 093
Banque d'Épargne de la Cité et du District de Montréal, La		358 284	11 868	–	9 249		21 117
Banque de Montréal				–	10 618	10 618	
	ordinaires	5 644 009	188 369			188 369	
	bons de souscription	374 938	1 856			1 856	200 843
Banque de Montréal, Société d'hypothèques		–	–	–	10 283		10 283
Banque de Nouvelle-Écosse, La		12 487 142	215 403	–	–		215 403
Banque Nationale du Canada		3 319 159	95 426	–	5 121		100 547
Banque Nationale, Société d'hypothèques		–	–	–	10 497		10 497
Banque Royale du Canada, La		5 489 715	176 357	14 715	15 116		206 188
Banque Royale, Société d'hypothèques		–	–	–	35 361		35 361
Banque Toronto-Dominion, La		11 115 050	263 982	–	–		263 982
Banque Toronto-Dominion, Société d'hypothèques		–	–	–	5 009		5 009
Bayer AG		40 000	9 132	–	–		9 132
Bell Canada Inc.		–	–	–	34 857		34 857
Bell Canada Inc., Entreprises ²		15 518 140	576 111	–	–		576 111
Bois Franc Royal Ltée ¹		1 792 008	4 301	–	–		4 301
Bow Valley Industries Ltd. ²	ordinaires	2 445 172	36 066			36 066	
	privilégiées	208 900	6 685			6 685	42 751
Brascade Inc., Placements	ordinaires	126 000	1 292			1 292	
	privilégiées A, B, C, D	447 000	192 487			192 487	193 779
Brascade Inc., Ressources		2 758 621	45 023	–	–		45 023
Brascan Limited	classe A	432 750	11 684				11 684

Bristol-Myers Company		56 900	6 498	-	-		6 498
British Columbia Telephone Company		736 841	20 171	-	-		20 171
British Petroleum Company, P.L.C.		400 000	5 972	-	-		5 972
Brunswick Mining and Smelting Corporation Limited		859 339	10 205	-	-		10 205
CAE Industries Ltd.		1 317 900	13 508	-	-		13 508
C-I-L Inc.		312 119	7 413	-	-		7 413
Caisse Centrale Desjardins du Québec, La		-	-	-	15 061		15 061
Cambior Inc.	ordinaires	781 850	12 216			12 216	
	bons de souscription	390 925	2 639			2 639	14 855
Campbell Red Lake Mines Limited		254 564	6 905	-	-		6 905
Campeau Corporation		63 800	1 483	-	30 788		32 271
Canada Northwest Energy Limited				7 064	-	7 064	
	ordinaires	612 775	8 579			8 579	
	bons de souscription	207 551	145			145	15 788
Canadian Occidental Petroleum Ltd.		916 942	22 007	-	-		22 007
Canadian Tire Limitée, La Société	classe A	4 654 696	59 347	-	-		59 347
Canadian Utilities Limited	classe B	626 525	11 904	-	-		11 904
Canadien Pacifique Limitée ²		24 022 539	429 403	-	6 519		435 922
Canam Manac Inc., Le Groupe ¹	ordinaires	3 200 000	32 800			32 800	
	bons de souscription	200 000	788			788	33 588
Cascades Inc.		126 850	1 459	47 800	-		49 259
CB Pak Inc.		310 075	5 853	-	-		5 853
CDC Sciences de la Vie Inc. ²		1 361 150	24 501	-	-		24 501
Celanese Canada Inc.		561 100	10 380	-	-		10 380
Central Capital Corporation	ordinaires	2 070	38			38	
	classe A	650 000	10 644			10 644	10 682
Cominco Ltée		995 039	13 060	-	-		13 060
Comterm Inc. ¹	ordinaires	2 557 437	2 378			2 378	
	bons de souscription	1 054 161	11			11	2 389
Consolidated-Bathurst Inc.		1 336 964	40 777	-	-		40 777
Co-Steel Inc.	ordinaires	128 100	1 473			1 473	
	subalternes	476 500	5 480			5 480	6 953
Crédit Industriel Desjardins Inc.		-	-	-	6 167		6 167
Crownx Inc.	classe A	1 017 500	9 539	-	-		9 539
Denison Mines Limited	classe A	1 844 269	12 218			12 218	
	classe B	1 136 536	6 677			6 677	18 895

INVESTISSEMENTS EN ACTIONS ET EN OBLIGATIONS D'ENTREPRISES
 au 31 décembre 1986
 (valeur de réalisation – en milliers de dollars)

ENTREPRISES	Désignation	Actions		Valeurs convertibles	Obligations	Somme partielle	Total
		Nombre	Montant				
Deutsche Bank AG		16 000	9 446	–	–		9 446
Dofasco Inc.		4 390 139	95 486	–	–		95 486
Domco Limitée, Les Industries ¹		626 100	5 635	–	–		5 635
Dominion Textile Inc. ¹				–	481	481	
	ordinaires	2 228 087	42 334			42 334	
	privilegiées	200 000	4 700			4 700	47 515
Domtar inc. ¹		7 078 366	249 512	–	–		249 512
Donohue Inc.		325 050	9 386	–	8 009		17 395
Dresdner Bank AG		21 400	6 248	–	–		6 248
Dylex Limited	privilegiées	2 235 836	32 979	–	–		32 979
Echo Bay Mines Ltd. ²		2 128 646	67 318	–	–		67 318
Encor Energy Corporation Ltd.		1 308 466	6 706	–	–		6 706
Falconbridge Limitée	ordinaires	1 795 496	30 299			30 299	
	bons de souscription	18 550	352			352	30 651
Fédération des Caisses populaires du Québec		–	–	–	9 278		9 278
Fuji Photo Film Company, Ltd.		375 000	12 187	–	–		12 187
Fujitsu, Ltd.		1 612 920	14 936	–	–		14 936
Galactic Resources Ltd. ²		1 806 224	13 095	–	–		13 095
Gaz Métropolitain, inc.		–	–	–	11 357		11 357
General Electric Company		83 000	9 866	–	–		9 866
General Motor Acceptance Corporation		–	–	–	9 991		9 991
Grafton Group Limited	classe A	559 100	9 365	–	–		9 365
G.T.C. Ltée, Groupe Transcontinental		1 551 000	18 806	–	–		18 806
GTE Corporation		65 000	5 244	–	–		5 244
Hitachi, Ltd.		590 000	5 721	–	–		5 721
Hoechst AG		32 000	6 190	–	–		6 190
Honda Motor Company, Ltd.		1 338 000	16 131	–	–		16 131
Imasco Limitée		4 789 487	155 658	–	–		155 658
Impériale Ltée, Compagnie pétrolière	classe A	3 001 547	153 829	–	6 655	6 655	160 484
Inco Limitée		3 506 264	56 539	–	–		56 539
Indal Limited		616 825	8 250	–	–		8 250
Innopac Inc.		1 399 740	18 896	–	–		18 896
International Business Machines Corporation		270 580	45 019	–	–		45 019
International Corona Resources Ltd.	ordinaires	150 000	4 388			4 388	
	bons de souscription	118 600	3 706			3 706	8 094

International Specialty Fund		1 000 000	14 026	-	-		14 026
International Thomson Organisation Limited		1 901 702	26 386	-	-		26 386
Interprovincial Limitée, Pipeline		647 250	25 890	-	25 324		51 214
ITT Corporation		110 000	8 077	-	-		8 077
Ivaco Inc.				13 160	-	13 160	
	classe A	938 755	15 724			15 724	
	privilégiées	282 949	7 740			7 740	36 624
Johnson & Johnson		60 000	5 432	-	-		5 432
Labatt Limitée, John		6 021 178	143 755	64 718	-		208 473
LAC Minerals Ltd.		394 901	10 712	-	-		10 712
Laidlaw Transportation Limited	classe B	1 611 190	30 210	-	-		30 210
Logistec Corporation ¹	classe A	202 125	1 162	-	-		1 162
Lonvest Corporation		1 702 820	41 932	-	-		41 932
Maclean Hunter Limited	classe X	3 526 111	66 996			66 996	
	classe Y	283 850	4 967			4 967	71 963
MacMillan Bloedel Limited	ordinaires	172 246	7 019			7 019	
	privilégiées	193 300	5 775			5 775	12 794
Mannesmann AG		41 000	5 027	-	-		5 027
Marriott Corporation		190 000	7 616	-	-		7 616
Memotec Data Inc. ¹		-	-	18 256	-		18 256
Merck & Co., Inc.		38 000	6 506	-	-		6 506
Michelin & Cie		12 525	6 958	-	-		6 958
Moët-Hennessy SA		11 400	5 888	-	-		5 888
Molson Limitée, Les Compagnies				20 001	-	20 001	
	classe A	1 165 730	26 375			26 375	
	classe B	11 396	276			276	46 652
Montréal Trustco Inc.		1 035 650	13 205	-	-		13 205
Moore Corporation Limited ²		7 333 798	211 763	-	-		211 763
Motorola, Inc.		137 100	6 775	-	-		6 775
National Business Systems Inc.		308 300	5 203	-	-		5 203
Nationale-Nederlanden NV	certificats américains d'actions étrangères	131 807	6 728				6 728
National Victoria and Grey Trustco Limited, The		1 037 612	25 162	-	-		25 162
N.A. Unit Holders Trust (Amérique)		1 193 820	116 267	-	-		116 267
N.A. Unit Holders Trust (Europe)		1 319 560	139 298	-	-		139 298
N.A. Unit Holders Trust (Asie)		873 820	88 085	-	-		88 085
Noranda Inc.	ordinaires	2 590 888	51 818			51 818	
	privilégiées	211 300	6 037			6 037	57 855

INVESTISSEMENTS EN ACTIONS ET EN OBLIGATIONS D'ENTREPRISES
 au 31 décembre 1986
 (valeur de réalisation – en milliers de dollars)

ENTREPRISES	Désignation	Actions		Valeurs convertibles	Obligations	Somme partielle	Total
		Nombre	Montant				
Norcen Limitée, Ressources énergétiques ¹				107 495	–	107 495	
	ordinaires	2 907 307	47 607			47 607	
	classe A	188 959	2 858			2 858	157 960
Northern Telecom Limitée		3 047 800	132 960	–	–		132 960
NOVA, an Alberta Corporation	classe A	10 573 568	62 120				62 120
Noverco Inc. ¹		5 737 400	77 455	–	–		77 455
Oshawa Group Limited, The	classe A	2 184 548	41 233				41 233
Pallas Group S.A.		40 000	8 034	–	–		8 034
PanCanadian Petroleum Limited		1 675 411	46 074	–	–		46 074
Peerless Limitée, Les Tapis		–	–	–	6 534		6 534
Pepsico, Inc.		205 000	7 367	–	–		7 367
Philip Morris Companies Inc.		106 200	10 642	–	–		10 642
Philips Kommunikations Industrie AG		6 600	5 354	–	–		5 354
Place Desjardins Inc.		–	–	–	8 683		8 683
Placer Development Limited ²	ordinaires	2 953 941	90 465			90 465	
	bons de souscription	11 250	80			80	90 545
Power Corporation du Canada	subalternes	4 643 163	73 130	–	–		73 130
Power, Corporation financière ¹		10 320 000	208 980	–	–		208 980
Prenor Ltée, Groupe ¹		609 130	10 964	–	–		10 964
Provigo Inc. ¹		4 387 000	78 418	41 000	–		119 418
Québec-Téléphone		1 281 304	18 419	–	–		18 419
Quebecor inc.	classe A	382 100	6 114	–	–		6 114
Raytheon Company		65 000	6 042	–	–		6 042
Reitmans (Canada) Limitée	ordinaires	14 900	402			402	
	classe A	711 720	18 772			18 772	19 174
Rio Algom Limited		1 209 648	25 705	–	–		25 705
Royal Trustco Limited				–	5 000	5 000	
	classe A	2 552 844	75 628	–	–	75 628	80 628
Sandoz AG	certificats américains d'actions étrangères	37 500	5 625	–	–		5 625
Sceptre Resources Limited ^{1,2}	ordinaires	6 956 100	18 434			18 434	
	bons de souscription	1 000 000	80			80	18 514
Schering AG		18 000	8 879	–	–		8 879
Seagram Limitée, La Compagnie		3 712 124	309 962	–	–		309 962
Sears Canada Inc.		2 102 104	22 598	–	–		22 598
Shell Canada Limitée				–	7 140	7 140	
	classe A	636 670	16 554			16 554	23 694

Société Générale de Surveillance Holding S.A.		9 400	7 228	-	-		7 228
Sony Corporation		462 900	13 951	-	-		13 951
Source Perrier		33 950	5 746	-	-		5 746
Southam Inc.		2 074 424	43 304	-	-		43 304
Spar Aérospatiale Limitée		480 000	10 440	-	-		10 440
Steinberg Inc.	ordinaires	209 996	8 190			8 190	
	privilégiées	418 120	1 401			1 401	
	classe A	1 058 859	41 295			41 295	50 886
Stelco Inc.		681 547	13 120	-	-		13 120
Student Loan Marketing Association		62 000	5 667	-	-		5 667
Swiss Reinsurance Co.	certificats américains d'actions étrangères	20 000	5 863				5 863
Takeda Chemical Industries, Ltd.		290 000	6 688	-	-		6 688
Teck, Corporation	classe B privilégiées	292 750	7 209			7 209	
		247 075	9 142			9 142	16 351
Télé-Métropole inc.		394 489	11 884	-	-		11 884
Texaco Canada Inc.		1 746 892	57 211	-	-		57 211
Thomson Newspapers Limited	classe A	5 515 368	168 219				168 219
Torstar Corporation	classe B	217 559	5 820				5 820
TransAlta Utilities Corporation	classe A	4 215 854	121 206				121 206
TransCanada PipeLines Limited ²		5 310 792	89 620	-	-		89 620
Trilon, Corporation financière	classe A bons de souscription	767 926	22 462			22 462	
		146 000	2 044			2 044	24 506
Trizec Ltée, La Corporation	classe A	327 379	9 330		2 893	2 893	12 223
						9 330	
Trustco Général du Canada Inc. ¹		2 269 592	40 285	-	-		40 285
Union Bank of Switzerland	ordinaires certificats américains d'actions étrangères	10 800	5 554			5 554	
		5 000	986			986	6 540
Vidéotron Ltée, Le Groupe ¹	classe A	8 688 155	131 874	-	-		131 874
Volkswagenwerk AG		24 750	7 568	-	-		7 568
Westburne International Industries Ltd. ²		994 266	18 270	-	-		18 270
Weston Limitée, George		241 124	8 560	-	-		8 560
Winterthur		63 250	7 036	-	-		7 036

Variation entre les investissements reflétés dans la liste annuelle et ceux inscrits aux registres de la Caisse de dépôt

néant

¹Entreprise où la Caisse de dépôt est initiée au sens des lois canadiennes applicables.

²Entreprise où la Caisse de dépôt serait initiée seulement au sens des lois américaines applicables.

Note

Ce tableau comprend les principaux investissements en actions et en obligations d'entreprises généralement définis comme ayant une valeur de réalisation de 5 millions de dollars et plus, ainsi que ceux de même nature dans les entreprises dont la Caisse de dépôt détient plus de 10% des droits de vote. Son contenu est sujet aux normes de divulgation applicables à la liste annuelle de tels investissements.

La liste annuelle ne doit comporter aucune information susceptible de nuire aux opérations de la Caisse de dépôt, à ses intérêts économiques ou à sa compétitivité; ou de révéler un projet de transaction, une transaction ou une série de transactions en cours, ou de causer un préjudice à une entreprise. En conséquence, il peut occasionnellement exister des variations entre les investissements reflétés dans la liste annuelle et ceux inscrits aux registres de la Caisse de dépôt au 31 décembre. Toutefois, lorsqu'il est possible de le faire sans contrevenir aux normes qui précèdent, la liste annuelle doit faire état du montant total de ces variations. N'est pas inclus dans la liste l'investissement effectué dans toute société fermée (selon la définition de la Loi sur les valeurs mobilières du Québec) qui n'a pas donné son accord à la divulgation.

ACTIF DES FONDS – STATISTIQUES DES DIX DERNIÈRES ANNÉES
 au 31 décembre (valeur comptable – en millions de dollars)

	1986	1985	1984	1983	1982	1981	1980	1979	1978	1977
Fonds général¹	15 686,7	14 308,1	12 944,0	11 831,9	10 813,8	9 442,5	8 169,1	6 909,7	5 872,8	4 891,0
Fonds particuliers										
301	4 391,6	3 696,7	3 058,0	2 589,0						
302	1 057,2	922,5	793,5	641,4						
303	24,7	21,7	18,8	16,1						
304	17,5	14,6	11,9	9,7						
311	1 194,0	1 067,3	987,4	1 278,2						
312	485,7	444,0	388,8	–						
313	64,1	50,6	34,6	22,9						
330	2 072,5	1 976,4	1 923,9	1 832,7	1 580,9	1 345,9	1 096,2	897,9	663,3	485,4
Fonds spécialisés	–	–	–	–	3 844,1	3 126,4	2 482,2	1 946,1	1 452,0	1 117,7
Total	9 307,3	8 193,8	7 216,9	6 390,0	5 425,0	4 472,3	3 578,4	2 844,0	2 115,3	1 603,1
Total	24 994,0	22 501,9	20 160,9	18 221,9	16 238,8	13 914,8	11 747,5	9 753,7	7 988,1	6 494,1

¹ Dans ce tableau, l'actif du fonds général a été réduit du montant des dépôts à vue des fonds particuliers ainsi que des intérêts courus sur ceux-ci. Par ailleurs, l'actif des fonds particuliers est réduit, s'il y a lieu, des avances du fonds général et des intérêts courus s'y rapportant.

REVENU NET DES DÉPOSANTS – STATISTIQUES DES DIX DERNIÈRES ANNÉES
 au 31 décembre (valeur comptable – en millions de dollars)

	1986	1985	1984	1983	1982	1981	1980	1979	1978	1977
Revenu net attribué aux détenteurs de dépôts à participation										
Fonds général¹	1 892,6	1 720,8	1 251,2	1 141,6	1 029,7	863,8	724,9	580,2	455,9	381,1
Fonds particuliers										
301	480,9	404,1	293,4	249,7						
302	124,0	107,7	70,5	56,7						
303	2,7	2,4	1,2	1,7						
304	2,0	1,9	1,9	1,1						
311	138,0	123,0	119,6	125,3						
312	58,5	52,2	10,1	1,7						
313	5,8	5,1	3,0	–						
320	–	–	–	2,8						
330	247,1	242,6	180,4	161,1	151,0	127,9	99,1	73,4	49,0	36,5
Fonds spécialisés	–	–	–	–	350,7	282,1	217,8	183,2	122,3	83,5
Total	1 059,0	939,0	680,1	600,1	501,7	410,0	316,9	256,6	171,3	120,0
Intérêts sur dépôts à vue et à terme	13,7	20,6	32,6	30,6	37,6	58,5	25,2	22,6	13,5	3,9
Total	2 965,3	2 680,4	1 963,9	1 772,3	1 569,0	1 332,3	1 067,0	859,4	640,7	505,0

¹ À compter de 1985, les gains et pertes à la vente de placements, antérieurement versés à la réserve générale, sont inclus au revenu net attribué aux détenteurs de dépôts à participation.

FONDS CONFIS PAR LES DÉPOSANTS – STATISTIQUES DES DIX DERNIÈRES ANNÉES
au 31 décembre
(valeur comptable – en millions de dollars)

	1986	1985	1984	1983	1982	1981	1980	1979	1978	1977
Régie des rentes du Québec										
Fonds confiés	12 263,9	11 328,0	10 119,2	9 449,1	8 648,2	7 757,8	6 858,2	5 991,4	5 272,0	4 617,0
Revenu net	1 491,5	1 386,0	1 041,6	957,9	889,1	767,0	652,7	538,8	443,0	371,9
Part de la réserve générale accumulée ¹	–	371,6	–	–	–	–	–	–	–	–
Contributions nettes	(555,6)	(548,8)	(371,5)	(157,0)	1,3	132,6	214,1	180,6	212,0	236,1
Augmentation annuelle	935,9	1 208,8	670,1	800,9	890,4	899,6	866,8	719,4	655,0	608,0
Augmentation annuelle en pourcentage de l'augmentation totale	36,7	44,2	36,3	41,7	40,3	43,6	44,3	41,8	43,5	58,8
Régie de l'assurance automobile du Québec										
Fonds confiés	3 354,9	2 855,6	2 302,7	1 913,2	1 584,6	1 195,7	885,4	587,2	291,5	–
Revenu net	408,8	350,9	232,8	197,7	164,7	119,7	78,7	47,8	17,1	–
Part de la réserve générale accumulée ¹	–	44,5	–	–	–	–	–	–	–	–
Contributions nettes	90,5	157,5	156,7	130,9	224,2	190,6	219,5	247,9	274,4	–
Augmentation annuelle	499,3	552,9	389,5	328,6	388,9	310,3	298,2	295,7	291,5	–
Augmentation annuelle en pourcentage de l'augmentation totale	19,6	20,2	21,1	17,1	17,6	15,0	15,3	17,2	19,4	–
Commission administrative des régimes de retraite et d'assurances										
Régime de retraite des employés du gouvernement et des organismes publics (RREGOP) ²										
Fonds confiés	5 454,7	4 618,4	3 856,5	3 230,3	2 582,6	2 035,4	1 557,7	1 166,1	830,5	571,5
Revenu net	606,1	512,8	365,1	308,3	236,6	182,8	133,5	113,3	66,0	41,1
Contributions nettes	230,2	249,1	261,1	265,2	310,6	294,9	258,6	222,3	181,8	209,1
Augmentation annuelle	836,3	761,9	626,2	573,5	547,2	477,7	392,1	335,6	247,8	250,2
Augmentation annuelle en pourcentage de l'augmentation totale	32,8	27,8	33,9	29,9	24,8	23,1	20,1	19,5	16,4	24,2
Office de la construction du Québec										
Régime supplémentaire de rentes pour les employés de l'industrie de la construction du Québec ²										
Fonds confiés	1 743,0	1 569,7	1 411,2	1 302,2	1 181,8	1 052,4	920,4	797,4	670,2	545,9
Revenu net	203,7	181,2	133,6	128,1	115,6	100,9	85,3	72,7	55,4	41,3
Contributions nettes	(30,4)	(22,7)	(24,6)	(27,4)	13,8	31,1	28,8	54,5	68,9	74,8
Augmentation annuelle	173,3	158,5	109,0	100,7	129,4	132,0	114,1	127,2	124,3	116,1
Augmentation annuelle en pourcentage de l'augmentation totale	6,8	5,8	5,9	5,3	5,8	6,4	5,8	7,4	8,2	11,2

Commission de la santé et de la sécurité du travail										
Fonds confiés	2 069,6	1 970,0	1 921,0	1 856,7	1 683,9	1 445,6	1 221,9	954,6	725,6	539,1
Revenu net	247,6	243,9	184,0	170,1	149,9	149,8	109,5	78,8	54,0	41,1
Contributions nettes	(148,0)	(194,9)	(119,7)	3,4	88,4	73,9	157,8	150,2	132,5	83,1
Augmentation annuelle	99,6	49,0	64,3	173,5	238,3	223,7	267,3	229,0	186,5	124,2
Augmentation annuelle en pourcentage de l'augmentation totale	3,9	1,8	3,5	9,0	10,8	10,8	13,7	13,3	12,4	12,0
Autres déposants ²										
Fonds confiés	54,5	48,2	41,6	55,0	113,1	97,1	75,8	59,2	44,1	42,9
Revenu net	7,6	5,6	6,8	10,2	13,1	12,1	7,3	8,0	5,2	9,6
Part de la réserve générale accumulée ¹	-	0,1	-	-	-	-	-	-	-	-
Contributions nettes	(1,3)	0,9	(20,2)	(68,5)	2,9	9,2	9,3	7,1	(4,0)	(73,7)
Augmentation annuelle	6,3	6,6	(13,4)	(58,3)	16,0	21,3	16,6	15,1	1,2	(64,1)
Augmentation annuelle en pourcentage de l'augmentation totale	0,2	0,2	(0,7)	(3,0)	0,7	1,1	0,8	0,8	0,1	(6,2)
Ensemble des déposants										
Fonds confiés	24 940,6	22 389,9	19 652,2	17 806,5	15 794,2	13 584,0	11 519,4	9 555,9	7 833,9	6 316,4
Revenu net	2 965,3	2 680,4	1 963,9	1 772,3	1 569,0	1 332,3	1 067,0	859,4	640,7	505,0
Part de la réserve générale accumulée ¹	-	416,2	-	-	-	-	-	-	-	-
Contributions nettes	(414,6)	(358,9)	(118,2)	146,6	641,2	732,3	888,1	862,6	865,6	529,4
Augmentation annuelle totale	2 550,7	2 737,7	1 845,7	1 918,9	2 210,2	2 064,6	1 955,1	1 722,0	1 506,3	1 034,4
Augmentation annuelle en pourcentage de l'augmentation totale	100,0	100,0	100,0	100,0	100,0	100,0	100,0	100,0	100,0	100,0

¹ Au 31 décembre 1985, la réserve générale accumulée au fonds général a été distribuée aux détenteurs d'unités de dépôts à participation du fonds à cette date. Le revenu net annuel antérieur à 1984 ne comprend pas les gains et pertes à la vente de placements, lesquels sont présentés sous la rubrique Part de la réserve générale accumulée.

² Au 1^{er} janvier 1983, les détenteurs de dépôts à participation aux fonds spécialisés se sont partagés l'actif de ceux-ci qui a été viré à leur fonds particulier respectif. De même, les fonds confiés par ces détenteurs ont été augmentés de leur part de la réserve générale des fonds spécialisés.

18

STATISTIQUES ADMINISTRATIVES DES DIX DERNIÈRES ANNÉES au 31 décembre 1986

	1986	1985	1984	1983	1982	1981	1980	1979	1978	1977
Frais d'administration (en millions de dollars)	14,6	16,2	13,1	11,9	11,1	9,5	8,3	7,1	5,9	6,7
Actif par employé (en millions de dollars)	129,9	127,4	116,4	103,5	96,1	90,4	83,9	72,8	70,1	53,2
Nombre de déposants	11	11	11	12	14	14	14	14	17	14
Nombre d'employés	193	177	173	176	169	154	140	134	114	122

ENSEMBLE DES PLACEMENTS – STATISTIQUES DES DIX DERNIÈRES ANNÉES

au 31 décembre

(valeur comptable – en millions de dollars)

PLACEMENTS	1986	1985	1984	1983	1982	1981	1980	1979	1978	1977
Obligations										
Gouvernement du Québec	7 668,1	7 171,0	6 991,0	6 750,1	5 965,8	5 023,7	4 094,2	3 166,8	2 426,4	1 867,6
Gouvernement du Canada	956,9	850,6	656,0	515,9	382,0	439,1	626,6	415,5	224,3	125,7
Autres gouvernements	1 330,3	1 297,0	1 218,2	384,4	0,1	0,4	0,4	0,4	0,4	0,9
Garanties par le gouvernement du Québec	2 524,6	2 362,8	2 336,4	2 517,0	2 388,5	2 198,0	2 051,2	1 622,2	1 284,4	1 120,8
Garanties par les autres gouvernements	50,0	44,0	93,7	87,8	33,9	4,7	0,7	0,8	0,8	1,4
Garanties par octroi	987,0	857,3	708,8	461,8	398,7	352,1	287,3	261,8	263,8	254,2
Municipales et scolaires	808,8	712,6	711,7	776,7	788,9	764,3	689,8	619,0	552,4	525,4
Entreprises	398,7	378,2	368,6	519,7	746,6	887,4	964,3	945,9	677,8	593,2
	14 724,4	13 673,5	13 084,4	12 013,4	10 704,5	9 669,7	8 714,5	7 032,4	5 430,3	4 489,2
Financements hypothécaires	1 505,8	1 258,5	1 175,9	1 178,8	1 084,1	1 104,6	951,0	856,1	652,1	495,7
Total des titres à revenu fixe	16 230,2	14 932,0	14 260,3	13 192,2	11 788,6	10 774,3	9 665,5	7 888,5	6 082,4	4 984,9
Actions et valeurs convertibles										
Titres canadiens										
Mines et métaux	940,4	1 063,0	1 087,9	834,7	667,4	591,0	218,5	164,8	181,0	
Aurifères	165,6	79,5	66,4	36,7	17,9	12,0	–	2,5	4,5	
Pétrole et gaz naturel	451,0	576,5	681,6	532,3	300,1	228,0	149,6	103,6	105,6	
Papiers et produits forestiers	221,4	121,4	141,8	192,9	236,1	157,6	141,1	119,0	40,7	
Produits de consommation	444,6	322,5	297,3	287,5	235,0	222,0	181,7	100,3	68,3	
Production industrielle	529,1	566,0	529,3	366,3	195,9	165,0	135,2	116,8	106,3	
Immeubles et construction	13,8	13,4	8,3	0,6	1,1	2,3	3,8	5,0	6,2	
Transport	23,4	319,5	236,1	236,5	227,5	170,8	95,7	43,7	41,7	
Pipelines	186,8	172,0	125,5	170,3	107,8	58,2	24,9	15,0	32,4	
Services publics	804,3	484,9	274,6	145,5	161,3	207,8	143,6	143,7	93,6	
Communications	180,9	98,9	115,7	90,4	52,8	49,3	38,8	26,7	12,0	
Distribution et services	258,2	148,1	146,4	127,4	96,4	92,3	64,9	40,8	46,1	
Services financiers	996,9	635,6	496,0	439,1	397,7	331,0	275,6	197,2	160,9	
Sociétés de gestion	421,8	115,6	215,3	60,6	62,6	29,4	23,0	26,6	20,8	
Options sur indices boursiers	–	(0,7)	0,1	–	–	–	–	–	–	
	5 638,2	4 716,2	4 422,3	3 520,8	2 759,6	2 316,7	1 496,4	1 105,7	920,1	841,4
Titres étrangers	903,6	308,6	148,1	42,8	–	–	–	–	–	–
	6 541,8	5 024,8	4 570,4	3 563,6	2 759,6	2 316,7	1 496,4	1 105,7	920,1	841,4
Investissements immobiliers	347,8	315,6	273,2	266,0	187,6	55,3	31,0	25,1	25,4	25,4
Total des titres à revenu variable	6 889,6	5 340,4	4 843,6	3 829,6	2 947,2	2 372,0	1 527,4	1 130,8	945,5	866,8
Total des placements à long terme	23 119,8	20 272,4	19 103,9	17 021,8	14 735,8	13 146,3	11 192,9	9 019,3	7 027,9	5 851,7
Dépôts et valeurs à court terme	1 401,3	1 795,4	641,3	829,5	1 168,6	493,0	314,7	535,5	797,6	436,3
Total des placements	24 521,1	22 067,8	19 745,2	17 851,3	15 904,4	13 639,3	11 507,6	9 554,8	7 825,5	6 288,0

VENTILATION DE L'ENSEMBLE DES PLACEMENTS – STATISTIQUES DES DIX DERNIÈRES ANNÉES
au 31 décembre
(valeur comptable – en pourcentage)

PLACEMENTS	1986	1985	1984	1983	1982	1981	1980	1979	1978	1977
Obligations										
Gouvernement du Québec	31,3	32,5	35,4	37,8	37,5	36,8	35,6	33,1	31,0	29,7
Garanties par le gouvernement du Québec	10,3	10,7	11,8	14,1	15,0	16,1	17,8	17,0	16,4	17,8
Garanties par octroi	4,0	3,9	3,6	2,6	2,5	2,6	2,5	2,7	3,4	4,1
Municipales et scolaires	3,3	3,2	3,6	4,4	5,0	5,6	6,0	6,5	7,0	8,4
	48,9	50,3	54,4	58,9	60,0	61,1	61,9	59,3	57,8	60,0
Gouvernement du Canada, autres gouvernements et garanties	9,6	10,0	10,0	5,5	2,6	3,3	5,4	4,4	2,9	2,0
Entreprises	1,6	1,7	1,9	2,9	4,7	6,5	8,4	9,9	8,7	9,4
	60,1	62,0	66,3	67,3	67,3	70,9	75,7	73,6	69,4	71,4
Financements hypothécaires	6,1	5,7	6,0	6,6	6,8	8,1	8,3	8,9	8,3	7,9
Total des titres à revenu fixe	66,2	67,7	72,3	73,9	74,1	79,0	84,0	82,5	77,7	79,3
Actions et valeurs convertibles										
Titres canadiens	23,0	21,4	22,4	19,7	17,3	17,0	13,0	11,6	11,8	13,4
Titres étrangers	3,7	1,4	0,7	0,2	-	-	-	-	-	-
	26,7	22,8	23,1	19,9	17,3	17,0	13,0	11,6	11,8	13,4
Investissements immobiliers	1,4	1,4	1,4	1,5	1,2	0,4	0,3	0,3	0,3	0,4
Total des titres à revenu variable	28,1	24,2	24,5	21,4	18,5	17,4	13,3	11,9	12,1	13,8
Total des placements à long terme	94,3	91,9	96,8	95,3	92,6	96,4	97,3	94,4	89,8	93,1
Dépôts et valeurs à court terme	5,7	8,1	3,2	4,7	7,4	3,6	2,7	5,6	10,2	6,9
Total des placements	100,0	100,0	100,0	100,0	100,0	100,0	100,0	100,0	100,0	100,0
Répartition en pourcentage de la valeur comptable des placements à long terme										
Secteur public	62,0	65,3	67,5	67,6	66,8	69,2	67,5	67,6	66,6	64,6
Secteur privé	38,0	34,7	32,5	32,4	33,2	30,8	32,5	32,4	33,4	35,4
	100,0	100,0	100,0	100,0	100,0	100,0	100,0	100,0	100,0	100,0

PLACEMENTS DU FONDS GÉNÉRAL – STATISTIQUES DES DIX DERNIÈRES ANNÉES

au 31 décembre

(valeur comptable – en millions de dollars)

PLACEMENTS	1986	1985	1984	1983	1982	1981	1980	1979	1978	1977
Obligations										
Gouvernement du Québec	5 710,3	5 395,1	5 208,1	5 211,2	4 695,5	3 969,5	3 246,0	2 520,3	1 934,8	1 508,8
Gouvernement du Canada	425,5	336,1	252,2	171,5	147,3	195,5	344,5	216,1	122,3	81,5
Autres gouvernements	1 106,0	1 189,6	1 083,6	284,3	–	–	–	–	–	–
Garanties par le gouvernement du Québec	1 834,3	1 739,1	1 709,1	1 758,2	1 767,9	1 719,1	1 658,7	1 385,3	1 135,8	1 030,1
Garanties par les autres gouvernements	35,3	32,2	81,6	57,0	27,0	2,3	–	–	–	–
Garanties par octroi	505,1	412,6	347,6	270,6	226,2	197,5	170,6	158,1	158,0	156,3
Municipales et scolaires	521,2	431,0	423,0	436,6	460,1	433,8	390,8	355,0	314,8	304,3
Entreprises	293,1	293,4	258,6	339,2	490,3	602,9	674,6	682,6	495,5	444,8
	10 430,8	9 829,1	9 363,8	8 528,6	7 814,3	7 120,6	6 485,2	5 317,4	4 161,2	3 525,8
Financements hypothécaires	532,0	479,2	488,5	482,9	403,6	452,6	417,1	391,6	315,3	269,5
Total des titres à revenu fixe	10 962,8	10 308,3	9 852,3	9 011,5	8 217,9	7 573,2	6 902,3	5 709,0	4 476,5	3 795,3
Actions et valeurs convertibles										
Titres canadiens	2 702,7	2 224,7	2 015,8	1 596,7	1 384,1	1 221,9	879,4	720,2	612,8	618,3
Titres étrangers	602,8	218,2	97,8	38,2	–	–	–	–	–	–
	3 305,5	2 442,9	2 113,6	1 634,9	1 384,1	1 221,9	879,4	720,2	612,8	618,3
Investissements immobiliers	200,1	221,8	269,1	263,3	187,4	55,0	31,0	25,1	25,4	25,4
Total des titres à revenu variable	3 505,6	2 664,7	2 382,7	1 898,2	1 571,5	1 276,9	910,4	745,3	638,2	643,7
Total des placements à long terme	14 468,4	12 973,0	12 235,0	10 909,7	9 789,4	8 850,1	7 812,7	6 454,3	5 114,7	4 439,0
Valeurs à court terme	892,8	1 034,9	410,6	667,6	791,8	374,9	189,2	316,8	635,7	313,9
Total des placements du fonds général¹	15 361,2	14 007,9	12 645,6	11 577,3	10 581,2	9 225,0	8 001,9	6 771,1	5 750,4	4 752,9
Valeur de réalisation de l'unité (en dollars)	859	845	839	835	800	674	784	812	849	851

¹Dans ce tableau, le total des placements du fonds général a été réduit du montant des dépôts à vue des fonds particuliers.

PLACEMENTS DES FONDS PARTICULIERS – STATISTIQUES DES DIX DERNIÈRES ANNÉES

au 31 décembre

(valeur comptable – en millions de dollars)

PLACEMENTS	1986	1985	1984	1983	1982	1981	1980	1979	1978	1977
Obligations										
Gouvernement du Québec	1 957,8	1 775,9	1 782,9	1 538,9	1 270,3	1 054,2	848,2	646,5	491,6	358,8
Gouvernement du Canada	531,4	514,5	403,8	344,4	234,7	243,6	282,1	199,4	102,0	44,2
Autres gouvernements	224,3	107,5	134,6	100,1	0,1	0,4	0,4	0,4	0,4	0,9
Garanties par le gouvernement du Québec	690,3	623,7	627,3	758,8	620,6	478,9	392,5	236,9	148,6	90,7
Garanties par les autres gouvernements	14,7	11,8	12,1	30,8	6,9	2,4	0,7	0,8	0,8	1,4
Garanties par octroi	481,9	444,7	361,2	191,2	172,5	154,6	116,7	103,7	105,8	97,9
Municipales et scolaires	287,6	281,6	288,7	340,1	328,8	330,5	299,0	264,0	237,6	221,1
Entreprises	105,6	84,8	110,0	180,5	256,3	284,5	289,7	263,3	182,3	148,4
Financements hypothécaires	4 293,6	3 844,5	3 720,6	3 484,8	2 890,2	2 549,1	2 229,3	1 715,0	1 269,1	963,4
	973,8	779,3	687,4	695,9	680,5	652,0	533,9	464,5	336,8	226,2
Total des titres à revenu fixe	5 267,4	4 623,8	4 408,0	4 180,7	3 570,7	3 201,1	2 763,2	2 179,5	1 605,9	1 189,6
Actions et valeurs convertibles										
Titres canadiens	2 935,5	2 491,5	2 406,5	1 924,1	1 375,5	1 094,8	617,0	385,5	307,3	223,1
Titres étrangers	300,8	90,5	50,3	4,6	-	-	-	-	-	-
Investissements immobiliers	3 236,3	2 582,0	2 456,8	1 928,7	1 375,5	1 094,8	617,0	385,5	307,3	223,1
	147,7	93,7	4,1	2,7	0,2	0,3	-	-	-	-
Total des titres à revenu variable	3 384,0	2 675,7	2 460,9	1 931,4	1 375,7	1 095,1	617,0	385,5	307,3	223,1
Total des placements à long terme	8 651,4	7 299,5	6 868,9	6 112,1	4 946,4	4 296,2	3 380,2	2 565,0	1 913,2	1 412,7
Dépôts et valeurs à court terme	508,5	760,4	215,5	161,9	376,8	118,1	125,5	218,7	161,9	122,4
Total des placements des fonds particuliers¹	9 159,9	8 059,9	7 084,4	6 274,0	5 323,2	4 414,3	3 505,7	2 783,7	2 075,1	1 535,1

¹ Dans ce tableau, le total des placements des fonds particuliers est réduit, s'il y a lieu, des avances du fonds général pour les années antérieures à 1985.

This report is available in English, upon request.

Si vous désirez obtenir un autre exemplaire de ce rapport, veuillez en faire la demande à la Direction des communications.

Dépôt légal - 1987
Bibliothèque nationale du Québec

ISBN 2-550-17053-9
ISSN 0835-2143

Affaires corporatives
communications internes - copie 3

Design et production :
Ove Design Communication Marketing inc.

CAISSE
DE DÉPÔT
ET PLACEMENT
DU QUÉBEC

1981, AVENUE MCGILL COLLEGE
MONTREAL (QUEBEC) H3A 3C7
(514) 842-3261 TELEX 055-61874