



Plan d'action

Développement durable
2022

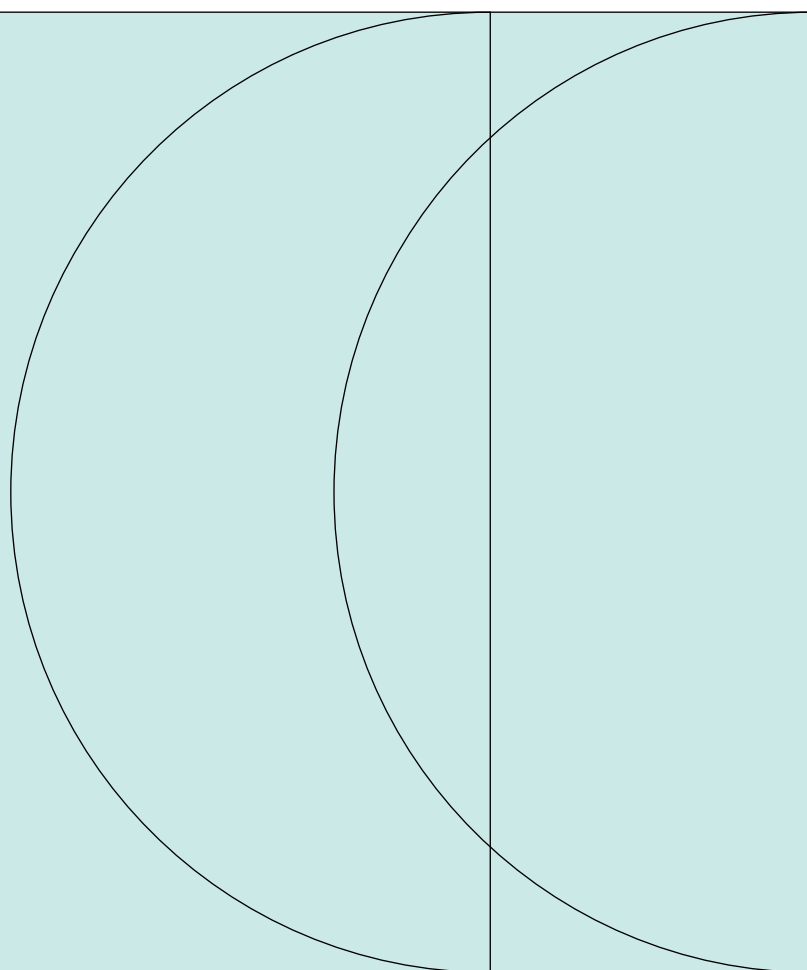


Table des matières

Contexte 3

Plan d'action en développement durable 2022 4

Orientation stratégique 1 5
Aligner nos investissements pour soutenir la transition vers
une économie durable et sobre en carbone

Orientation stratégique 2 7
Promouvoir l'équité, la diversité et l'inclusion dans nos activités
et notre environnement de travail

Orientation stratégique 3 9
Appliquer les meilleures pratiques de développement durable
à travers nos activités

Contexte

La CDPQ est assujettie à la [Loi sur le développement durable](#), ainsi qu'à la [Stratégie gouvernementale de développement durable 2015-2020](#), prolongée jusqu'en octobre 2022, du gouvernement du Québec. C'est dans ce contexte que nous publions un Plan d'action en développement durable (PADD) pour l'année 2022.

Notre [Rapport sur le développement durable](#) (RDD), publié dans notre Rapport annuel 2021, présente le bilan des actions déployées selon le PADD en vigueur et rend compte des résultats de la CDPQ. Nous diffusons également un [Rapport d'investissement durable](#) (RID) afin de faire état plus en détail de nos actions en tant qu'investisseur, actionnaire et membre de la collectivité.

Le PADD 2022 présenté dans ce document se veut à la fois une continuité des actions des plans précédents (PADD 2019-2020 et PADD 2021) et un reflet des ambitions de la CDPQ et de ses filiales (CDPQ Infra, Otéra et Ivanhoé Cambridge). Les engagements présentés sont ainsi directement liés aux priorités et stratégies exposées dans notre RID.

OBJECTIFS DE DÉVELOPPEMENT DURABLE DE L'ONU

Afin de s'aligner sur les meilleures pratiques mondiales, le PADD 2022 s'appuie également sur les [objectifs de développement durable](#) (ODD) de l'ONU. Ces 17 objectifs, qui portent sur les populations, la planète et l'économie durable, constituent l'Agenda 2030 pour le développement durable de l'ONU. Les six ODD sélectionnés dans le cadre du présent plan sont ceux sur lesquels la CDPQ estime avoir le plus grand impact. Des pictogrammes indiquent les ODD priorités dans chaque orientation du PADD 2022.



Plan d'action en développement durable 2022

Le présent plan met de l'avant **trois orientations stratégiques** :

- 1** Aligner nos investissements pour soutenir la transition vers une économie durable et sobre en carbone
- 2** Promouvoir l'équité, la diversité et l'inclusion dans nos activités et notre environnement de travail
- 3** Appliquer les meilleures pratiques de développement durable à travers nos activités

C'est sur ces trois orientations que sont axés nos engagements et nos cibles de développement durable pour l'ensemble de l'organisation.

Orientation stratégique 1

Aligner nos investissements pour soutenir la transition vers une économie durable et sobre en carbone

Investir de façon durable, c'est aller plus loin pour créer de la valeur, tout en générant un impact positif pour les communautés où nous sommes présents. Notre ambition en investissement durable couvre toutes nos activités et notre portefeuille global, afin de contribuer au dynamisme d'une économie plus saine à long terme. Nous appuyons nos entreprises en portefeuille dans la création de valeur durable, en misant sur des occasions d'affaires porteuses de croissance et de performance. Nous les encourageons également à intégrer les facteurs ESG dans leurs activités, notamment à titre de signataire de la [déclaration de la place financière québécoise pour une finance durable](#).

En 2017, la CDPQ a été l'un des premiers investisseurs mondiaux à faire du climat une priorité, grâce à une stratégie climatique structurée. En 2019, nous nous sommes aussi engagés à détenir un portefeuille net-zéro d'ici 2050, en mettant l'accent sur la décarbonation de l'économie réelle. Depuis, nous avons largement dépassé nos cibles. Nous avons donc dévoilé en septembre 2021 une [nouvelle stratégie](#) fondée sur des piliers essentiels et complémentaires pour répondre aux grands défis de la transition.

Cette orientation du PADD a pour objectif de renforcer le travail de nos équipes, de nos entreprises en portefeuille et de nos partenaires, et de soutenir une transition vers une économie réelle plus durable.

OBJECTIFS DE DÉVELOPPEMENT DURABLE DE L'ONU PRIORISÉS DANS CETTE ORIENTATION

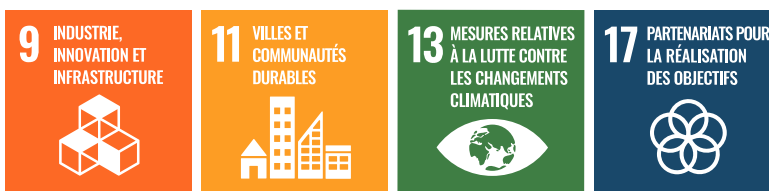


Tableau des engagements – Orientation stratégique 1

Action 1.1 : Augmenter nos actifs sobres en carbone	
Cible 2022	Indicateur
Détenir 54 G\$ en actifs sobres en carbone d'ici 2025	Valeur (G\$) des actifs sobres en carbone dans le portefeuille global, selon la taxonomie du Climate Bonds Initiative (CBI)
Action 1.2 : Réduire l'intensité carbone de notre portefeuille	
Cible 2022	Indicateur
Réduire l'intensité carbone du portefeuille de 60 % d'ici 2030 par rapport à 2017	Pourcentage de réduction (%) de l'intensité carbone du portefeuille par rapport à 2017
Action 1.3 : Encourager nos entreprises en portefeuille à prendre en compte les facteurs ESG	
Cible 2022	Indicateur
Développer une offre d'accompagnement ESG et la déployer auprès de nos entreprises en portefeuille au Québec	Nombre d'entreprises accompagnées au Québec

Orientation stratégique 2

Promouvoir l'équité, la diversité et l'inclusion dans nos activités et notre environnement de travail

À la CDPQ, nous posons des actions concrètes pour instaurer un environnement de travail inclusif, misant sur le respect, la confiance, la considération, l'écoute et l'ouverture aux différences, afin de favoriser l'épanouissement de nos talents. Ce sont des éléments essentiels à notre performance à long terme. C'est pourquoi nous encourageons nos entreprises en portefeuille à placer cette question au cœur de leurs priorités.

La CDPQ s'est notamment dotée d'une [Politique en matière d'équité, de diversité et d'inclusion](#) pour guider ses actions et initiatives, ainsi que d'un [Plan d'action à l'égard des personnes handicapées](#) afin de présenter les mesures visant à réduire les obstacles liés à l'intégration.

Cette orientation stratégique a pour objectif de promouvoir des initiatives concrètes en matière d'équité, de diversité et d'inclusion, tant à la CDPQ qu'au sein de ses entreprises en portefeuille et partenaires.

OBJECTIFS DE DÉVELOPPEMENT DURABLE DE L'ONU PRIORISÉS DANS CETTE ORIENTATION



Tableau des engagements – Orientation stratégique 2

Action 2.1 : Encourager l'équité, la diversité et l'inclusion au sein de notre organisation	
Cible 2022	Indicateur
Atteindre au minimum 25 % d'employé.e.s issus d'une communauté ethnoculturelle ou s'identifiant comme Autochtone parmi nos équipes au Québec	Taux de représentation d'employé.e.s issus d'une communauté ethnoculturelle ou s'identifiant comme Autochtone parmi nos équipes au Québec
Action 2.2 : Encourager l'équité, la diversité et l'inclusion au sein de notre comité de direction	
Cible 2022	Indicateur
Atteindre au minimum 30 % de représentation féminine au sein de notre comité de direction	Taux de représentation féminine au sein de notre comité de direction
Action 2.3 : Favoriser l'équité, la diversité et l'inclusion dans nos processus de gouvernance	
Cible 2022	Indicateur
Atteindre au minimum 30 % de représentation féminine au sein de nos administrateur.rice.s désignés d'ici 2023	Taux de représentation féminine au sein de nos administrateur.rice.s désignés d'ici 2023
Action 2.4 : Faire évoluer l'équité, la diversité et l'inclusion dans les structures de gouvernance de nos entreprises en portefeuille	
Cible 2022	Indicateur
Atteindre au minimum 30 % de représentation féminine au sein des conseils d'administration de nos sociétés publiques en portefeuille d'ici 2022	Taux de représentation féminine au sein des conseils d'administration de nos sociétés publiques en portefeuille

Orientation stratégique 3

Appliquer les meilleures pratiques de développement durable à travers nos activités

Comme groupe mondial d'investissement, la CDPQ doit adopter les meilleures pratiques de développement durable afin d'exercer un leadership fort auprès de ses partenaires et de ses entreprises en portefeuille. Nous voulons être une source de capital constructif, en nous appuyant sur nos principes fondamentaux d'éthique et de rigueur.

Nous avons mis en place plusieurs initiatives internes pour prioriser le développement durable. Tout d'abord, nous mettons sur une communication constante avec nos équipes, en plus de leur offrir diverses ressources liées au bien-être et au développement. Par ailleurs, notre bureau de Montréal respecte les plus hautes certifications environnementales.

Cette orientation décrit la façon dont nos engagements en développement durable se reflètent dans les opérations internes de la CDPQ et de ses filiales au Québec. Elle couvre un large spectre de considérations qui comprend aussi bien nos actions pour favoriser le bien-être de nos équipes que notre impact sur l'environnement, ou encore notre engagement à promouvoir l'art et la culture.

OBJECTIFS DE DÉVELOPPEMENT DURABLE DE L'ONU PRIORISÉS DANS CETTE ORIENTATION



Tableau des engagements – Orientation stratégique 3

Action 3.1 : Communiquer nos engagements en développement durable au sein de l'organisation	
Cible 2022	Indicateur
Communiquer au moins 20 fois par an sur nos différents engagements (finance durable, EDI, formations, santé globale, risques technologiques, culture, etc.) et offrir à notre personnel des ressources liées à ces questions	Nombre de communications auprès de notre personnel
Action 3.2 : Réduire l'empreinte carbone de notre bureau d'affaires principal	
Cible 2022	Indicateur
Réduire les émissions de l'Édifice Jacques-Parizeau de 55 % d'ici 2030 par rapport à 2017	Pourcentage de réduction (%) de l'empreinte carbone de l'édifice par rapport à 2017
Action 3.3 : Tendre vers le zéro déchet dans notre bureau d'affaires principal	
Cible 2022	Indicateur
Obtenir un taux de mise en valeur des matières résiduelles de 60 % pour l'Édifice Jacques-Parizeau d'ici 2025	Taux de mise en valeur des matières résiduelles
Action 3.4 : Redistribuer ou recycler le matériel informatique désuet de notre bureau d'affaires principal	
Cible 2022	Indicateur
Redistribuer ou recycler 100 % du matériel informatique désuet	Taux de recyclage du matériel informatique désuet
Action 3.5 : Déployer et promouvoir le plan directeur du programme artistique du REM	
Cible 2022	Indicateur
Sélection par concours de trois artistes qui créeront des œuvres intégrées à l'architecture du REM	Entente avec les artistes et début de la fabrication des œuvres